

คู่มือ

สวัสดิการชุมชน



เทศบาลตำบลเวียงเทิง

อำเภอเทิง จังหวัดเชียงราย

คำนำ

ตามที่รัฐบาลมีนโยบายสนับสนุนการดำเนินงานสวัสดิการชุมชนที่ประชาชนออมทรัพย์ร่วมกัน จัดตั้งเป็นกองทุนสวัสดิการชุมชนเพื่อเป็นการสร้างหลักประกันความมั่นคงของชุมชนฐานรากและเสริมสร้างความเข้มแข็งของชุมชน และสังคมในการพัฒนาสู่คุณภาพชีวิตที่ดี ด้วยหลักการประชาชนออม ๑ ส่วน องค์กรปกครองส่วนท้องถิ่นสมทบ ๑ ส่วน และรัฐบาล ๑ ส่วน โดยมอบให้กระทรวงพัฒนาสังคมและความมั่นคงของมนุษย์รับผิดชอบดำเนินการนั้น และ คณะรัฐมนตรีมีมติในคราวที่ประชุมเมื่อวันที่ ๒๙ มิถุนายน ๒๕๕๓ เห็นชอบแนวทางให้องค์กรปกครองส่วนท้องถิ่นสมทบงบประมาณกองทุนสวัสดิการชุมชน โดยยึดหลักการประชาชนออม ๑ ส่วน องค์กรปกครองส่วนท้องถิ่นสมทบ ๑ ส่วน และรัฐบาล ๑ ส่วน

เทศบาลตำบลเวียงเทิง อำเภอเทิง จังหวัดเชียงราย จัดทำคู่มือการดำเนินงานสวัสดิการชุมชนฉบับนี้ เป็นไปตามแนวทางที่ได้รับความเห็นชอบจากคณะอนุกรรมการสวัสดิการชุมชน จึงได้จัดพิมพ์เผยแพร่เพื่อเป็นแนวทางในการดำเนินโครงการให้บรรลุเป้าหมายต่อไป

เทศบาลตำบลเวียงเทิง

กันยายน ๒๕๕๙

๑. ความรู้ทั่วไปเกี่ยวกับสวัสดิการชุมชน

ความเป็นมา

สังคมไทยมีพื้นฐานวัฒนธรรมการอยู่ร่วมกันแบบช่วยเหลือเกื้อกูลกันมายาวนาน มีสวัสดิการแบบธรรมชาติที่ตั้งอยู่บนพื้นฐานของความเอื้ออาทร เคารพซึ่งกันและกันระหว่างคนกับคน และคนกับธรรมชาติ เมื่อสังคมเปลี่ยนแปลงไปบทบาทของชุมชนในการดูแลกันและกันก็ลดลง แต่หลังจากสังคมไทยประสบภาวะวิกฤติเศรษฐกิจปี ๒๕๔๐ ประชาชนชาวบ้าน ผู้นำชุมชน ส่วนหนึ่งได้ร่วมกันปรึกษาหารือเพื่อร่วมกันฟื้นฟูระบบคุณค่าเดิม ทุนทางสังคมที่มีอยู่มาช่วยเหลือเกื้อกูลกันในลักษณะของการจัดสวัสดิการจากฐานทุนด้านต่าง ๆ ที่มีอยู่ของชุมชน เช่น สวัสดิการจากฐานกลุ่มออมทรัพย์ องค์กรการเงิน วิสาหกิจชุมชน ความเชื่อทางศาสนา การจัดการทรัพยากรธรรมชาติ ฯลฯ

ในปี ๒๕๔๘ ขบวนการองค์กรชุมชนที่ทำงานเกี่ยวกับองค์กรการเงินและสวัสดิการชุมชนได้ยกระดับกองทุนสวัสดิการโดยการริเริ่มจัดตั้งกองทุนสวัสดิการระดับตำบล โดยให้มีการสมทบงบประมาณจากสามฝ่าย (๑ : ๑ : ๑) คือ ทุนจากการสมทบของสมาชิกในชุมชน การสมทบจากรัฐบาลกลางและการสมทบจากองค์กรปกครองส่วนท้องถิ่น ตั้งแต่ปี ๒๕๕๓ ปัจจุบัน(มีนาคม ๒๕๕๘) มีกองทุนสวัสดิการชุมชนตำบล/เมืองทั่วประเทศ ๕,๘๘๒ กองทุน สมาชิกรวม ๔.๒๓ ล้านคน

“สวัสดิการชุมชน” คือ การสร้างหลักประกันเพื่อความมั่นคงของคนในชุมชน ซึ่งหมายรวมถึงทุกอย่างที่จะทำให้คนในชุมชนมีความเป็นอยู่ที่ดีขึ้น ทั้งในรูปของสิ่งของ เงินทุน น้ำใจ การช่วยเหลือเกื้อกูล เป็นเรื่องที่เกี่ยวข้องกับวิถีชีวิตตั้งแต่ เกิด แก่ เจ็บ ตาย เป็นระบบการช่วยเหลือเกื้อกูลของคนในท้องถิ่น ที่มีรูปแบบและวิธีการที่หลากหลาย เป็นเรื่องราวเกี่ยวข้องกับวิถีชีวิตตั้งแต่เกิดจนกระทั่งตาย ก่อให้เกิดรายได้ลดรายจ่ายนำไปสู่การแก้ไขปัญหาความยากจน

แนวความคิดสำคัญ

- เงินเป็นเครื่องมือ ไม่ใช่เป้าหมายการพัฒนาจัดสวัสดิการและสร้างความอยู่ดีมีสุขของประชาชน โดยใช้ฐานทุนที่มีอยู่ภายในมาช่วยเหลือเกื้อกูลกัน
- ช่วยเหลือทุกคนอย่างเท่าเทียมไม่สร้างความแตกแยก
- พัฒนาอย่างองค์รวมเชื่อมโยงกับกิจกรรมและกลุ่มองค์กรอื่นๆในชุมชน เป็นส่วนหนึ่งของ “ชุมชนท้องถิ่นจัดการตนเอง”
- ทำจากสิ่งที่เป็นจริงตามสภาพเศรษฐกิจ สังคมในชุมชน ไม่ลอกเลียนคนอื่นเขามาทั้งหมด
- พึ่งตนเองและการช่วยเหลือเกื้อกูลกันโดยยึดหลัก “ให้อย่างมีคุณค่า รับอย่างมีศักดิ์ศรี”
- กระบวนการดำเนินงานสอดคล้องกับวัฒนธรรมภูมิปัญญาท้องถิ่น
- ทุกคนเป็นทั้งผู้ให้และผู้รับ เป็นการจัดสวัสดิการของชุมชน โดยชุมชน เพื่อชุมชน

ลักษณะการดำเนินการของกองทุนสวัสดิการชุมชน

- เป็นกองทุนที่มี สมาชิก ทำงานให้บริการสมาชิกและ/หรือคนอื่นๆในชุมชนตามที่สมาชิกตกลงร่วมกัน
- เงินกองทุน มาจากการสมทบของสมาชิก การบริจาคสมทบของหน่วยงาน องค์กรปกครองส่วนท้องถิ่นและการระดมทุนเพิ่มเติมด้วยวิธีการต่างๆ ปัจจุบันกองทุนส่วนใหญ่สมาชิกสมทบวันละ ๑ บาทหรือปีละ ๓๖๕ บาท แต่ก็มีกองทุนบางส่วนที่ใช้การระดมทุนด้วยวิธีการอื่นๆ เช่น จากผลกำไรกลุ่มออมทรัพย์ ฯลฯ เงินสมทบดังกล่าวจะไม่คืนเงินเมื่อสมาชิกลาออก
- การบริหารจัดการ สมาชิกจะเลือกคณะกรรมการ มาบริหารกองทุน โดยมีระเบียบกองทุนเกี่ยวกับสมาชิก การสมทบเงิน และการจ่ายเงินสวัสดิการ เป็นเครื่องมือในการทำงาน
- การช่วยเหลือสมาชิก ประเภทสวัสดิการที่จัด จำนวนเงินช่วยเหลือ เป็นไปตามกติการ่วมและฐานะการเงินของแต่ละกองทุน

ชุมชนจัดสวัสดิการชุมชนได้กี่ประเภท

ปัจจุบันกองทุนสวัสดิการชุมชนสามารถจัดสวัสดิการได้กว่า ๑๐ ประเภท ตั้งแต่การคลอดบุตร เจ็บป่วย ช่วยเหลือผู้สูงอายุ คนพิการ คนด้อยโอกาส ทุนการศึกษา ช่วยงานสาธารณะประโยชน์ในชุมชน ช่วยเหลือผู้ประสบภัย เงินยืมไม่มีดอกเบี้ยสำหรับสมาชิก ทุนอาหารกลางวันนักเรียน เงินบำนาญ ฯลฯ ทั้งนี้ ตามความพร้อมของเงินกองทุนและปัญหาความต้องการของคนในชุมชน

ทำอย่างไรให้กองทุนสวัสดิการชุมชนประสบความสำเร็จ

ความสำเร็จของกองทุนสวัสดิการชุมชนคือ สามารถให้การช่วยเหลือสมาชิกได้อย่างกว้างขวาง ต่อเนื่อง ครบถ้วน สมาชิกมีส่วนร่วมในการดำเนินการและสามารถดำเนินการได้อย่างยั่งยืน เป็นเครื่องมือสร้างหลักประกันทางสังคมที่สำคัญของชุมชน กองทุนสวัสดิการชุมชนจะประสบความสำเร็จเพราะ

- **ความเข้าใจความเชื่อมั่นในแนวคิดอุดมการณ์สวัสดิการชุมชน** ที่เน้นเรื่องการทำดีของตัวเองและช่วยเหลือเกื้อกูลกัน ตามแนวคิด ”ให้อย่างมีคุณค่า รับอย่างมีศักดิ์ศรี” ให้ความสำคัญกับการเชื่อมโยงทุนภายในจัดสวัสดิการที่สอดคล้องกับวิถีชีวิต และปัญหาความต้องการของชุมชน ทั้งสวัสดิการที่ใช้เงินกองทุนและสวัสดิการที่เป็นการดูแลช่วยเหลือกันโดยไม่ต้องใช้เงิน
- **จำนวนสมาชิก** สมาชิกที่เพิ่มขึ้นอย่างสม่ำเสมอจนครอบคลุมประชากรทั้งตำบล กระจายทุกช่วงวัย ทำให้กองทุนสวัสดิการเป็นที่รู้จัก ยอมรับของคนส่วนใหญ่ในตำบล ยิ่งมีสมาชิกมากเงินสมทบจะมีความเสี่ยงในการที่จ่ายเงินสวัสดิการจะยิ่งน้อยลงเพราะมีการกระจายความเสี่ยงออกไปมากขึ้นกองทุนที่มีสมาชิกน้อยจะมีความเสี่ยงมากกว่ากองทุนที่มีสมาชิกมาก
- **มีความมั่นคงทางการเงิน** เพราะสมาชิกจ่ายเงินสมทบครบถ้วน สม่าเสมอ มีการสนับสนุนจากหน่วยงานอื่นๆ มีรายรับจากแหล่งอื่นๆของกองทุนอย่างต่อเนื่อง สัดส่วนการจ่ายสวัสดิการให้สมาชิกและค่าใช้จ่ายบริหารจัดการสัมพันธ์กับรายรับ เน้นการพึ่งพาทุนภายในชุมชนท้องถิ่นเป็นสำคัญ

- การบริหารจัดการเปิดเผยโปร่งใส ระบบบัญชีการเงินถูกต้องทันเวลาและสมาชิกมีส่วนร่วมในการดำเนินการ เผยแพร่ข้อมูลข่าวสาร ผลการดำเนินงานสู่สมาชิก หน่วยงานที่เกี่ยวข้องและสาธารณะอย่างต่อเนื่อง

การสนับสนุนจากรัฐบาล

รัฐบาลได้ให้การสนับสนุนกองทุนสวัสดิการชุมชนอย่างต่อเนื่องมาตั้งแต่ปี ๒๕๔๘ ในช่วงแรกเป็นการให้การสนับสนุนเพื่อการจัดตั้ง พัฒนาและสมทบเงินบางส่วน ตั้งแต่ปี ๒๕๕๓ เป็นต้นมา รัฐบาลให้การสนับสนุนโดยสมทบเงินเข้ากองทุนตามจำนวนสมาชิกที่มีอายุครบ ๑ ขึ้นไปในอัตราวันละ ๑ บาทต่อคนหรือปีละ ๓๖๕ บาท และได้มีมติคณะรัฐมนตรีวันที่ ๒๙ มิถุนายน ๒๕๕๓ ให้องค์กรปกครองส่วนท้องถิ่น ทั้งเทศบาล องค์การบริหารส่วนตำบล (อบต.) และองค์การบริหารส่วนจังหวัด(อบจ.) พิจารณาสมทบงบประมาณกองทุนสวัสดิการชุมชนได้ตามฐานะการคลังของแต่ละ อบท.

๒. แนวทางสำคัญในการดำเนินงานโครงการสนับสนุนการจัดสวัสดิการชุมชน ปี ๒๕๕๘ ภายใต้ยุทธศาสตร์สวัสดิการชุมชน ปี ๒๕๕๘ - ๒๕๖๒

เครือข่ายสวัสดิการชุมชนได้ร่วมกันจัดทำยุทธศาสตร์สวัสดิการชุมชน ปี ๒๕๕๘- ๒๕๖๒ ซึ่งงานสำคัญตามยุทธศาสตร์ดังกล่าว ถือเป็นแนวทางสำคัญที่โครงการสนับสนุนการจัดสวัสดิการชุมชนนำมาใช้เป็นแนวทางการดำเนินงานตั้งแต่ปี ๒๕๕๘ เพื่อนำไปสู่เป้าหมายในปี ๒๕๖๒ ดังนี้ คือ

○ วิสัยทัศน์

สวัสดิการชุมชนท้องถิ่นจัดการตนเอง ยึดหลักปรัชญาของเศรษฐกิจพอเพียง นำสู่ความเจริญ สันติสุข ของสังคมไทยอย่างยั่งยืน

- *สวัสดิการชุมชนท้องถิ่นจัดการตนเอง* หมายถึง ๑) ระบบสวัสดิการชุมชนที่หลากหลายคำนึงถึงวิถีชีวิตที่ดำรงของชุมชน ทุกคนเป็นเจ้าของ ยึดการให้อย่างมีคุณค่า รับอย่างมีศักดิ์ศรี คนในชุมชนมีความ ความสัมพันธ์กันอย่างเกื้อกูล ๒) ระบบสวัสดิการชุมชนมีการบริหารจัดการที่ดี มีกติการ่วมของชุมชนตามหลักธรรมาภิบาล ๓) ระบบสวัสดิการชุมชนที่สามารถสร้างคุณค่า ทำนุ บำรุงสิ่งที่ดำรงของชุมชน ทรัพยากรของชุมชนอย่างสร้างสรรค์ ๔) ระบบสวัสดิการที่ใช้กองทุนสวัสดิการชุมชนเชื่อมโยงทุนทางสังคมของท้องถิ่นให้เกิดคุณค่าแก่ชุมชน สังคม และประเทศ

- *สวัสดิการชุมชนยึดหลักปรัชญาของเศรษฐกิจพอเพียง* หมายถึง ๑) ประชาชน สมาชิก เข้าใจ เข้าถึงคุณค่า อุดมการณ์ของสวัสดิการชุมชน และนำมาปฏิบัติในการพัฒนาชีวิตของตนเอง ชุมชน และสังคม ๒) วิธีการดำเนินงานสวัสดิการชุมชนยึดหลักความพอประมาณ ความมีเหตุมีผล และการมีภูมิคุ้มกันที่ดี โดยคำนึงถึงความรู้ คุณธรรม และความหลากหลายของชุมชน

- *นำสู่ความเจริญ สันติสุข ของสังคมไทยอย่างยั่งยืน* หมายถึง ๑) ระบบสวัสดิการชุมชนสร้างความเข้มแข็งของสังคมจากฐานราก และเป็น กลไกในการพัฒนาความเจริญแก่ประเทศไทย ๒) ระบบสวัสดิการชุมชนทำให้คนในชุมชนมีความรัก ความสามัคคี ดูแลซึ่งกันและกัน ๓) ระบบสวัสดิการชุมชนมีความก้าวหน้า เติบโตอย่างต่อเนื่อง สอดคล้องกับความเปลี่ยนแปลงของสังคม เป็นมรดกของชุมชนท้องถิ่น จากรุ่นสู่รุ่น

○ พันธกิจ

เครือข่ายสวัสดิการชุมชน มีพันธกิจในการขยายพื้นที่และพัฒนาความเข้มแข็งขององค์กรสวัสดิการชุมชน เสริมสร้างขบวนสวัสดิการชุมชนและเชื่อมโยงเครือข่ายการพัฒนาชุมชนท้องถิ่นในทุกๆ ระดับ พัฒนา ระบบข้อมูล การจัดการความรู้ และเครือข่ายการเรียนรู้สวัสดิการชุมชน และพัฒนานโยบายสาธารณะสวัสดิการชุมชนทั้งในระดับท้องถิ่น จังหวัด และระดับชาติ

○ ประเด็นยุทธศาสตร์ เป้าประสงค์และผลลัพธ์ (พ.ศ.๒๕๕๘ - ๒๕๖๒)

ประเด็นยุทธศาสตร์	เป้าประสงค์	ผลลัพธ์ที่เกิดขึ้นในปี ๒๕๖๒
<p>๑.การเสริมสร้างความเข้มแข็งระบบสวัสดิการชุมชน</p>	<ul style="list-style-type: none"> - คนส่วนใหญ่ในชุมชนเป็นผู้ให้และได้รับการคุ้มครองจากระบบสวัสดิการชุมชน - กองทุนสวัสดิการชุมชนมีระบบบริหารจัดการที่ดี - กองทุนสวัสดิการชุมชนสามารถพึ่งตนเองได้ 	<ul style="list-style-type: none"> - เกิดแกนนำที่เข้าใจหลักคิดและอุดมการณ์สวัสดิการชุมชน ๕๐,๐๐๐ คน - สมาชิกสวัสดิการชุมชนทั่วประเทศไม่น้อยกว่า ๑๐ ล้านคน - มีกองทุนสวัสดิการครอบคลุมพื้นที่ ๙๕ % ขององค์กรปกครองส่วนท้องถิ่น - กองทุนสวัสดิการร้อยละ ๘๐ มีระบบบริหารจัดการที่ดี - ๕๐% ของกองทุนสวัสดิการสามารถพึ่งตนเองได้
<p>๒.การเสริมสร้างและเชื่อมโยงเครือข่าย</p>	<ul style="list-style-type: none"> - ขบวนการสวัสดิการชุมชนเข้มแข็ง - สวัสดิการชุมชนเป็นฐานของยุทธศาสตร์ชุมชนท้องถิ่นจัดการตนเองสามารถบูรณาการระหว่างชุมชน หน่วยงาน และภาคีเครือข่าย 	<ul style="list-style-type: none"> - มีเครือข่ายสวัสดิการชุมชนที่ทำงานต่อเนื่องทุกจังหวัด ทุกภาค และระดับประเทศ - ร้อยละ ๕๐ ของพื้นที่สวัสดิการเป็นฐานการเชื่อมโยงสู่งานพัฒนาด้านอื่นๆ
<p>๓.การพัฒนาระบบข้อมูล จัดการความรู้และการเรียนรู้</p>	<ul style="list-style-type: none"> - สวัสดิการชุมชนใช้ข้อมูลและองค์ความรู้ในการพัฒนางานและพัฒนาคน 	<ul style="list-style-type: none"> - กองทุนสวัสดิการชุมชนร้อยละ๘๐ มีฐานข้อมูลสมาชิกและรายงานสถานะการเงินที่เป็นปัจจุบัน - เกิดชุดความรู้ /นวัตกรรมสวัสดิการชุมชน ๓๐๐ เรื่อง
<p>๔.พัฒนานโยบายสาธารณะและเพื่อสนับสนุนระบบสวัสดิการชุมชน</p>	<ul style="list-style-type: none"> - อปท. หน่วยงานรัฐ ทุกระดับสนับสนุนสวัสดิการชุมชนอย่างต่อเนื่อง - สวัสดิการชุมชนเป็นรากฐานสำคัญของสังคมสวัสดิการ - เกิด พ.ร.บ.สวัสดิการชุมชน 	<ul style="list-style-type: none"> - ร้อยละ ๕๐ ของกองทุนสวัสดิการชุมชนได้รับการสมทบงบประมาณจากองค์กรปกครองส่วนท้องถิ่น - ยุทธศาสตร์สวัสดิการชุมชนบรรจุอยู่ในยุทธศาสตร์พัฒนาจังหวัด/แผนขององค์กรการบริหารส่วนจังหวัดอย่างน้อย ๓๐ จังหวัด - สมาชิกทุกคนได้รับการสมทบงบประมาณจากรัฐบาลส่วนกลางอย่างน้อย ๓ รอบ - ได้ร่าง พ.ร.บ.สวัสดิการชุมชนที่มีส่วนร่วมจากทุกภาคส่วนที่เกี่ยวข้อง

แผนปฏิบัติการและเป้าหมายดำเนินการพัฒนาสวัสดิการชุมชน พ.ศ. ๒๕๕๘

ยุทธศาสตร์ที่ ๑ การเสริมสร้างความเข้มแข็งระบบสวัสดิการชุมชน

กิจกรรม/โครงการ	เป้าหมาย (เชิงปริมาณ)	เป้าหมาย (คุณภาพ)	วิธีการ
๑.๑ การพัฒนา แกนนำ	๒๘,๙๓๒ คน	<ol style="list-style-type: none"> ๑. แกนนำมีความเข้าใจหลักคิด อุดมการณ์ สวัสดิการชุมชน ๒. เกิดวิทยากรกระบวนการ นักเชื่อมประสานงานสวัสดิการชุมชน ๓. แกนนำเป็นที่ยอมรับของชุมชนและหน่วยงานต่างๆ ๔. แกนนำรุ่นใหม่ ที่มีจิตสำนึก อุดมการณ์ สานต่อความคิดคนรุ่นเก่า ๕. แกนนำมีทักษะและความชำนาญด้านการบริหารจัดการ ข้อมูล จัดการความรู้ การสื่อสารและการติดตามประเมินผล 	<ol style="list-style-type: none"> ๑. อบรมพัฒนาศักยภาพผู้นำในเรื่องต่างๆ เช่น การบริหารจัดการที่ดี บัญชีการเงิน ระบบข้อมูลโปรแกรม จัดการความรู้ ภาวะผู้นำ วิทยากรกระบวนการ สื่อสารประชาสัมพันธ์ เป็นต้น ๒. เวทีแลกเปลี่ยนเรียนรู้จากพื้นที่จริง ๓. สร้างเครือข่ายการเรียนรู้ทั้งในระดับตำบล/อำเภอ/จังหวัด
๑.๒ การขยายฐาน สมาชิก	๑,๗๘๗,๕๐๑ คน	<ol style="list-style-type: none"> ๑. เกิดสมาชิกที่มีความเข้าใจฐานคิดสวัสดิการชุมชน ๒. สมาชิกมีจิตสำนึกการเป็นเจ้าของกองทุนสวัสดิการชุมชนร่วมกัน ๓. ประชากรส่วนใหญ่ในตำบลเข้าถึงสวัสดิการชุมชนเพิ่มมากขึ้น 	<ol style="list-style-type: none"> ๑. จัดเวทีสร้างความเข้าใจกับผู้นำท้องที่ ท้องถิ่น ในการมีส่วนร่วมในการขยายฐานสมาชิก ส่งเสริมการจัดตั้งกองทุนสวัสดิการชุมชน ๒. สื่อ ประชาสัมพันธ์ เอกสารแผ่นพับ เสียงตามสาย เวทีประชาคม ฯลฯ ถึงผลประโยชน์ที่จะได้รับ และผลการดำเนินงานต่างๆ สร้างการรับรู้ให้เป็นสาธารณะ ๓. ใช้พื้นที่ต้นแบบในการศึกษาเรียนรู้และพัฒนาประเภทสวัสดิการที่มีความสอดคล้องกับความต้องการ เพื่อสร้างแรงจูงใจของกองทุนสวัสดิการชุมชน ๔. เชื่อมโยง อปท และกลุ่มองค์กรในชุมชน ประชาสัมพันธ์ตามงานต่างๆ เช่น งานศพ งานบุญ ฯลฯ โดยให้ อปท. เป็นผู้มอบสวัสดิการ เพื่อสร้างความเชื่อมั่นต่อกองทุน
๑.๓ การตั้งกองทุน ใหม่	๙๐๒ กองทุน	<ol style="list-style-type: none"> ๑. เกิดกองทุนสวัสดิการชุมชนจัดตั้งใหม่ที่มีคุณภาพ มีความเข้าใจถึงแนวคิด อุดมการณ์ของกองทุนสวัสดิการชุมชน ๒. แกนนำจังหวัดมีความรู้ความเข้าใจในการส่งเสริมหลักคิดการจัดตั้งกองทุนสวัสดิการชุมชน ๓. เกิดพื้นที่ที่มีความพร้อมและความเข้าใจในการตั้งกองทุนสวัสดิการชุมชน ไม่เร่งการ จัดตั้ง 	<ol style="list-style-type: none"> ๑. ใช้พื้นที่ต้นแบบในการขยายผลสร้าง การเรียนรู้ และจัดตั้งกองทุนใหม่ในตำบล ๒. ใช้ประเด็นงานและสภาองค์กรชุมชนสร้าง เจือ้นไขในการจัดตั้งกองทุนใหม่ในตำบล ๓. จัดเวทีทำความเข้าใจ แนวคิด วิธีการของ กองทุนสวัสดิการชุมชน ประโยชน์ต่างๆที่จะ ได้รับกับกลุ่มเป้าหมาย ร่วมของชุมชน ท้องถิ่น ท้องที่ และหน่วยงานราชการ ๔. สื่อสารประชาสัมพันธ์กับกลุ่มเป้าหมาย ที่เกี่ยวข้อง
๑.๔ การพัฒนาระบบ บริหารจัดการที่ดี	๔,๒๐๖ กองทุน	<ol style="list-style-type: none"> ๑. กองทุนสวัสดิการชุมชนมีความเข้าใจ และสามารถปฏิบัติตามระบบบริหารจัดการที่ดี และเป็นที่ยอมรับของสมาชิกและ 	<ol style="list-style-type: none"> ๑. กองทุนสวัสดิการชุมชนจัดประชุมสมาชิก สัมภาษณ์ ประจำปี เพื่อรายงานผลการดำเนินงานที่เป็นสาธารณะ

กิจกรรม/โครงการ	เป้าหมาย (เชิงปริมาณ)	เป้าหมาย (คุณภาพ)	วิธีการ
		<p>หน่วยงาน</p> <p>๒. กองทุนสวัสดิการชุมชนมีระบบการรายงานผลการดำเนินงานที่เป็นปัจจุบันและเผยแพร่สู่สาธารณะ</p> <p>๓. กองทุนสวัสดิการสามารถเชื่อมโยงกระบวนการทำงานระดับจังหวัด/ภาค/ชาติ</p> <p>๔. พัฒนาค่าบิลที่มีศักยภาพที่สามารถเป็นศูนย์เรียนรู้ด้านการบริหารจัดการที่ดี</p>	<p>๒. จัดระบบการสอบทาน/ติดตามประเมินผลกองทุนสวัสดิการชุมชน อย่างต่อเนื่อง ทุก ๖ เดือน</p> <p>๓. สร้างมาตรฐานหลักเกณฑ์ร่วมกันในเรื่องการบริหารจัดการที่ดีในระดับจังหวัด/ภาค</p> <p>๔. พัฒนาศักยภาพกองทุนและกองเลขาทางด้าน ระบบข้อมูล/วิเคราะห์ความสมดุลกองทุน องค์ความรู้สวัสดิการชุมชน การบริหารจัดการ ระบบตรวจสอบ ระบบติดตามอย่างต่อเนื่อง</p> <p>๕. จัดตั้งเป็นสมาคมสวัสดิการจังหวัดเพื่อหนุนเสริมกองทุนสวัสดิการชุมชน</p>
๑.๕ การพึ่งตนเอง	๑,๐๖๒ กองทุน	<p>๑. กองทุนสวัสดิการเป็นที่ยอมรับและเชื่อมั่นจากทุกภาคส่วน</p> <p>๒. เกิดแผนการพัฒนากองทุนสวัสดิการชุมชนและผลักดันสู่ข้อบัญญัติท้องถิ่นได้</p> <p>๓. กองทุนสวัสดิการมีรูปแบบการบริหารจัดการทุนในกองทุนให้เกิดรายได้</p> <p>๔. เกิดกองทุนสวัสดิการชุมชนที่มีการเปลี่ยนแปลงระเบียบข้อบังคับกองทุนให้มีความเหมาะสมกับทุนและบริบทของกองทุนมากขึ้น</p>	<p>๑. จัดเวทีทำความเข้าใจกับกองทุนสวัสดิการชุมชน เชื่อมโยงกองทุนต่างๆ ในชุมชนถึงแนวทางและวิธีการวิเคราะห์ความเสี่ยงในเรื่องรายรับและรายจ่าย</p> <p>๒. มีการระดมทุนด้วยวิธีการต่างๆ ตามวิถีชีวิตวัฒนธรรมของพื้นที่ เช่น ทอดผ้าป่า กองทุนชากาด เป็นต้น</p> <p>๓. กองทุนสวัสดิการชุมชนต้องมีระบบบริหารจัดการที่ดี</p> <p>๔. ผลักดันสวัสดิการชุมชนให้บรรจุอยู่ในข้อบัญญัติท้องถิ่น/เทศบัญญัติ/ยุทธศาสตร์จังหวัด</p>

ยุทธศาสตร์ที่ ๒ การเสริมสร้างและเชื่อมโยงเครือข่าย

กิจกรรม/โครงการ	เป้าหมาย (เชิงปริมาณ)	เป้าหมาย (คุณภาพ)	วิธีการ
๒.๑ เครือข่ายสวัสดิการชุมชน (จว./ภาค/ชาติ)	-	<p>๑. เกิดเครือข่ายสวัสดิการชุมชนระดับจังหวัด/ระดับภาคที่มีการประชุมร่วม แลกเปลี่ยนแนวทางการดำเนินงาน และมีกิจกรรมอย่างต่อเนื่อง</p> <p>๒. สมาชิกกองทุนมีส่วนร่วมในการบริหารจัดการเครือข่าย</p> <p>๓. ผลักดันข้อเสนอเชิงนโยบายระดับท้องถิ่น/จังหวัด/ภาค/ชาติ</p> <p>๔. มีโครงสร้างเครือข่ายที่ชัดเจน และมีส่วนร่วมของหน่วยงานภาคี</p> <p>๕. เกิดการพัฒนาคุณภาพของกองทุนผ่านกระบวนการเรียนรู้ในรูปแบบเครือข่าย</p>	<p>๑. ส่งเสริมให้มีกิจกรรม การประชุมอย่างต่อเนื่อง เพื่อผลักดันให้เกิดเวทีเครือข่ายในรูปแบบอำเภอ/พื้นที่/โซน /จังหวัด</p> <p>๒. จัดเวทีสัญจร แลกเปลี่ยนเรียนรู้ ในระดับเครือข่ายการพัฒนาคุณภาพกองทุนผ่านระบบเครือข่าย</p> <p>๓. มีโครงสร้างการทำงานและระเบียบข้อบังคับเชื่อมโยงเครือข่ายกับงานพัฒนาด้านอื่นๆ</p> <p>๔. มีการกำหนดแนวทางร่วมกันในการขับเคลื่อนงานของเครือข่ายสวัสดิการชุมชนระดับจังหวัด/ภาค</p> <p>๕. ก่อตั้งสมาคมสวัสดิการภาคประชาชนแห่งประเทศไทย</p>

กิจกรรม/โครงการ	เป้าหมาย (เชิงปริมาณ)	เป้าหมาย (คุณภาพ)	วิธีการ
๒.๒ ใช้สวัสดิการชุมชน เป็นฐานเชื่อมโยง สู่งานพัฒนาด้าน อื่นๆ	๒,๗๗๐ กองทุน	๑. เครือข่ายสวัสดิการชุมชนเกิดการ บูรณาการทุนกับกองทุนอื่นๆ ในชุมชน ไปสู่การพึ่งตนเอง ๒. เกิดการใช้ทุนสวัสดิการไปช่วยเหลือคน ในชุมชน และเชื่อมโยงสู่ประเด็นอื่นๆ อย่างน้อย ๓ ประเด็น (เศรษฐกิจ ที่ดิน บ้านมั่นคง สภากอกรชุมชน ภัยพิบัติ ฯลฯ) ๓. เกิดประเภทสวัสดิการที่มากกว่าตัวเงิน ๔. เกิดการแลกเปลี่ยนเรียนรู้ระหว่าง เครือข่ายสวัสดิการชุมชนกับประเด็นงาน อื่นๆ	๑. ใช้เวทีสภาองค์กรชุมชนในการพูดคุยและ ประสานงานการดำเนินงานด้านต่างๆ ของ สวัสดิการชุมชน ๒. ส่งเสริมให้ความรู้ถึงที่มาของสวัสดิการ การ ก่อเกิดจากการช่วยเหลือลงแรง เพื่อสร้างความเข้าใจถึงสวัสดิการที่ไม่เน้นตัว เงิน ๓. สรุบทบทเรียนแลกเปลี่ยนการทำงานระหว่าง ประเด็นงานต่างๆ และหน่วยงาน ที่เกี่ยวข้อง ๔. ใช้กองทุนสวัสดิการชุมชนเชื่อมประสาน ประเด็นงานต่างๆ จัดทำแผนพัฒนา ในพื้นที่ ๕. ยกกระดับสวัสดิการชุมชนไปสู่การจัดการ ความมั่นคงในชีวิต

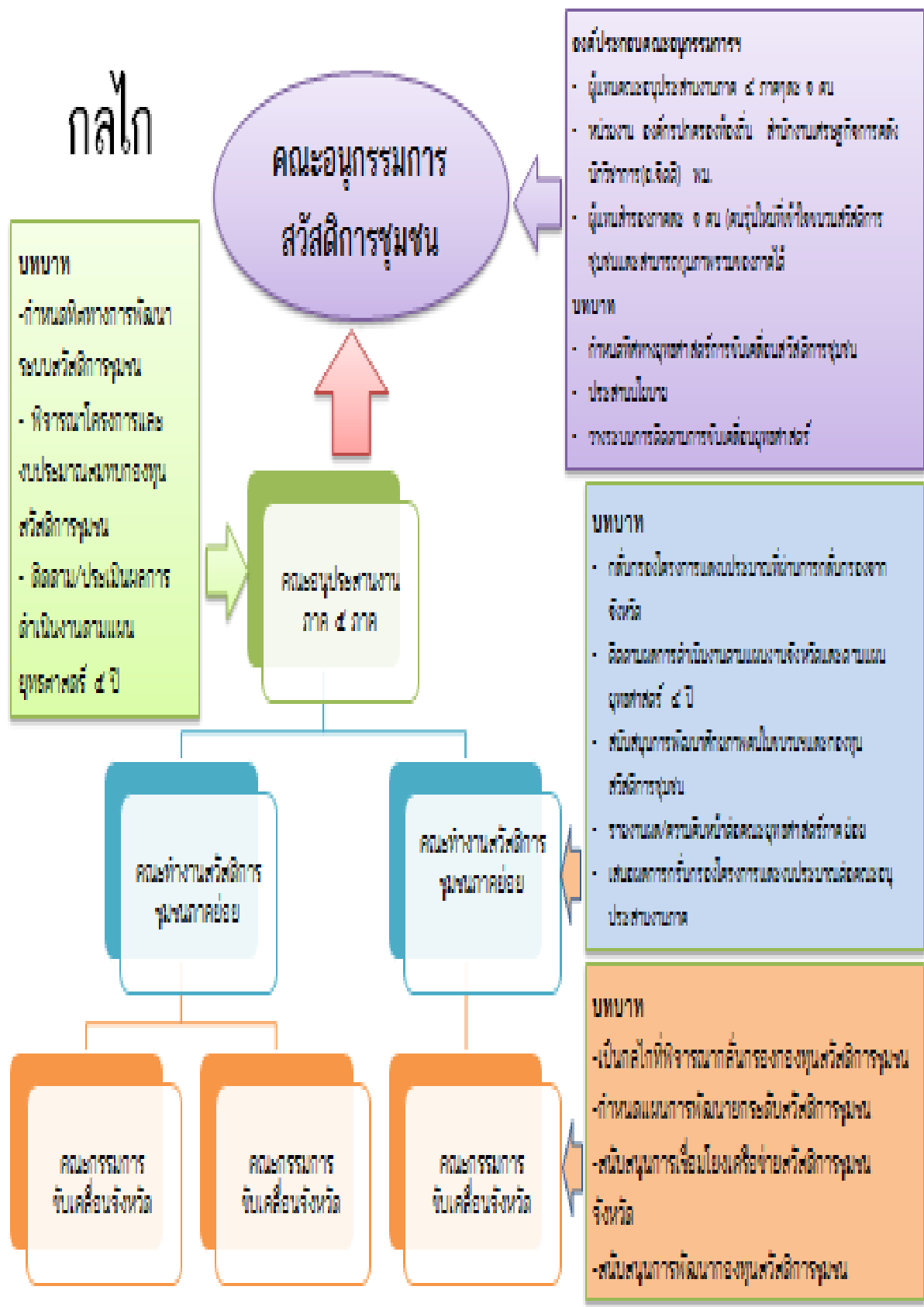
ยุทธศาสตร์ที่ ๓ การพัฒนาระบบข้อมูล การจัดการความรู้และการเรียนรู้

กิจกรรม/โครงการ	เป้าหมาย (เชิงปริมาณ)	เป้าหมาย (คุณภาพ)	วิธีการ
๓.๑ ระบบฐานข้อมูล สมาชิก/ ฐาน การเงิน		๑. กองทุนสวัสดิการชุมชนมีระบบข้อมูล ที่เป็นปัจจุบัน และสามารถรายงานผล การดำเนินงานต่อหน่วยงานที่เกี่ยวข้องได้ ๒. เกิดแผนการพัฒนา จากการวิเคราะห์ ข้อมูลกองทุน ๓. มีรายงานสรุปผลการดำเนินงานกองทุน ต่อสมาชิกทุกปี ๔. มีระบบมาตรฐานด้านการบริหารจัดการ ข้อมูล และระบบการเงินของกองทุน สวัสดิการชุมชน	๑. มีการกำหนดกติกา ระเบียบ เป็นข้อตกลง ร่วมกันในการจัดทำข้อมูลกองทุน โดยใช้ ทีมติดตามประเมินผลของจังหวัดเป็นกลไก การติดตาม ๒. พัฒนาคู่มือการบริหารจัดการข้อมูล และการ เงินกองทุน เพื่อเป็นเครื่องมือที่เป็นมาตรฐาน เดียวกัน ๓. พัฒนาศักยภาพแกนนำในการจัดระบบข้อมูล และการจัดทำรายงาน ๔. สนับสนุนการใช้ฐานข้อมูลโปรแกรมบริหาร กองทุนสวัสดิการชุมชน
๓.๒ ชุมความรู้/ พื้นที่ ศูนย์เรียนรู้	๖๔๙ กองทุน	๑. เกิดชุดความรู้การดำเนินงานสวัสดิการ ชุมชน และแนวทางการพัฒนากองทุน ๒. มีนักจัดการความรู้ชุมชนของกองทุน สวัสดิการชุมชน ๓. มีการเผยแพร่ข้อมูล ชุดความรู้สู่สาธารณะ ๔. มีโครงข่ายการแลกเปลี่ยนรู้ด้านสวัสดิการ ชุมชน ๕. ใช้ความรู้ เป็นเครื่องมือในการพัฒนา คุณภาพกองทุนและยกระดับกองทุน สวัสดิการชุมชนสู่การพึ่งตนเอง	๑. เชื่อมโยงสถาบันการศึกษา และนักวิจัยใน ชุมชน ๒. พัฒนานักวิจัยชุมชนโดยการ จัดการความรู้ ในพื้นที่จริง ๓. จัดทำสื่อ/เอกสารชุดความรู้ที่ได้ เพื่อนำไป เผยแพร่สู่สาธารณะ ๔. พัฒนาระบบข้อมูลรวบรวมองค์ความรู้เรื่อง กองทุนสวัสดิการชุมชน

ยุทธศาสตร์ที่ ๔ พัฒนานโยบายสาธารณะเพื่อสนับสนุนสวัสดิการชุมชน

กิจกรรม/โครงการ	เป้าหมาย (เชิงปริมาณ)	เป้าหมาย (คุณภาพ)	วิธีการ
๔.๑ แผนพัฒนา ท้องถิ่น (อบต./ เทศบาล)	๓,๒๑๓ กองทุน	๑. มีการเชื่อมโยงและจัดทำแผนงาน สวัสดิการชุมชน ร่วมกันกับกลุ่มองค์กร ชุมชนต่างๆ /ท้องถิ่น/ท้องถิ่น ๒. สวัสดิการชุมชนถ้วนหน้า ได้บรรจุเข้าแผน ข้อบัญญัติของท้องถิ่น	๑. มีเวทีการจัดทำแผนพัฒนาตำบลร่วมกัน ระหว่างชุมชน องค์กรชุมชนต่างๆและท้องถิ่น ท้องถิ่น ๒. จัดเวทีให้ความรู้แนวทางการสมทบกองทุน สวัสดิการชุมชนให้แก่ท้องถิ่น ๓. กองทุนจัดทำแผนเพื่อเสนอในเวทีประชาคม หมู่บ้าน ๔. ไม่ใช้กองทุนสวัสดิการชุมชนเป็นฐานฐาน เสี่ยงทางการเมือง ๕. กองทุนต้องมีการจัดตั้งขึ้นทะเบียนเป็น องค์กรสวัสดิการชุมชนกับ พมจ. ๖. มีการรายงานผลการดำเนินงานให้หน่วยงาน ที่รับผิดชอบรับทราบต่อเนื่อง
๔.๒ แผนพัฒนาจังหวัด		๑. มีแผนพัฒนากองทุน/แผนพัฒนาท้องถิ่นสู่ แผนพัฒนาจังหวัด ๒. สวัสดิการชุมชนถูกบรรจุในแผน ยุทธศาสตร์ของจังหวัด ๓. ยกระดับเป็นนโยบายว่าด้วยการจัดระบบ สวัสดิการชุมชนที่ครอบคลุมทุกมิติ	๑. นำแผนสวัสดิการชุมชนเสนอต่อสภาองค์กร ชุมชนตำบล และรวบรวมสู่สภาจังหวัด ๒. นำแผนสวัสดิการชุมชนในด้านการพัฒนา ศักยภาพต่างๆ เสนอผ่าน พมจ. เพื่อเสนอต่อ ผู้ว่าราชการจังหวัด และหน่วยงานภาคี ๓. ใช้เวทีสมัชชาจังหวัดเป็นเวทีประกาศเจต นาขรรณและผลักดันสวัสดิการชุมชนให้เป็น นโยบายสาธารณะ
๔.๓ พ.ร.บ.สวัสดิการ ชุมชน		๑. เป็น พ.ร.บ. ที่เกิดจากการมีส่วนร่วมของคน ในชุมชนทุกพื้นที่ทุกระดับ ๒. เป็น พ.ร.บ. ที่ส่งเสริม สนับสนุน และ คุ้มครองประชาชนที่มากกว่ากองทุน สวัสดิการชุมชน ๓. เป็น พ.ร.บ. ที่ส่งเสริม ๔. เป็น พ.ร.บ. ที่มีเนื้อหามุ่งไปที่การคุ้มครอง สวัสดิการชุมชนทุกมิติ ๕. มุ่งสร้างความมั่นคงในชีวิตให้กับประชาชน ทุกกลุ่ม	๑. เปิดเวทีระดมและรับฟังความคิดเห็นต่อ พ.ร.บ. สวัสดิการชุมชนในระดับเครือข่ายอำเภอ โซน/จังหวัด และรวบรวมข้อเสนอต่อระดับ ๒ ภาค ๒. เชื่อมโยงกับเวทีขบวนองค์กรชุมชน และงาน ประเด็นอื่นๆ ในการจัดทำข้อเสนอ พ.ร.บ. สวัสดิการชุมชน ๓. ศึกษาข้อมูลที่เกี่ยวข้อง

๓. กลไกและขั้นตอนในการบริหารโครงการ



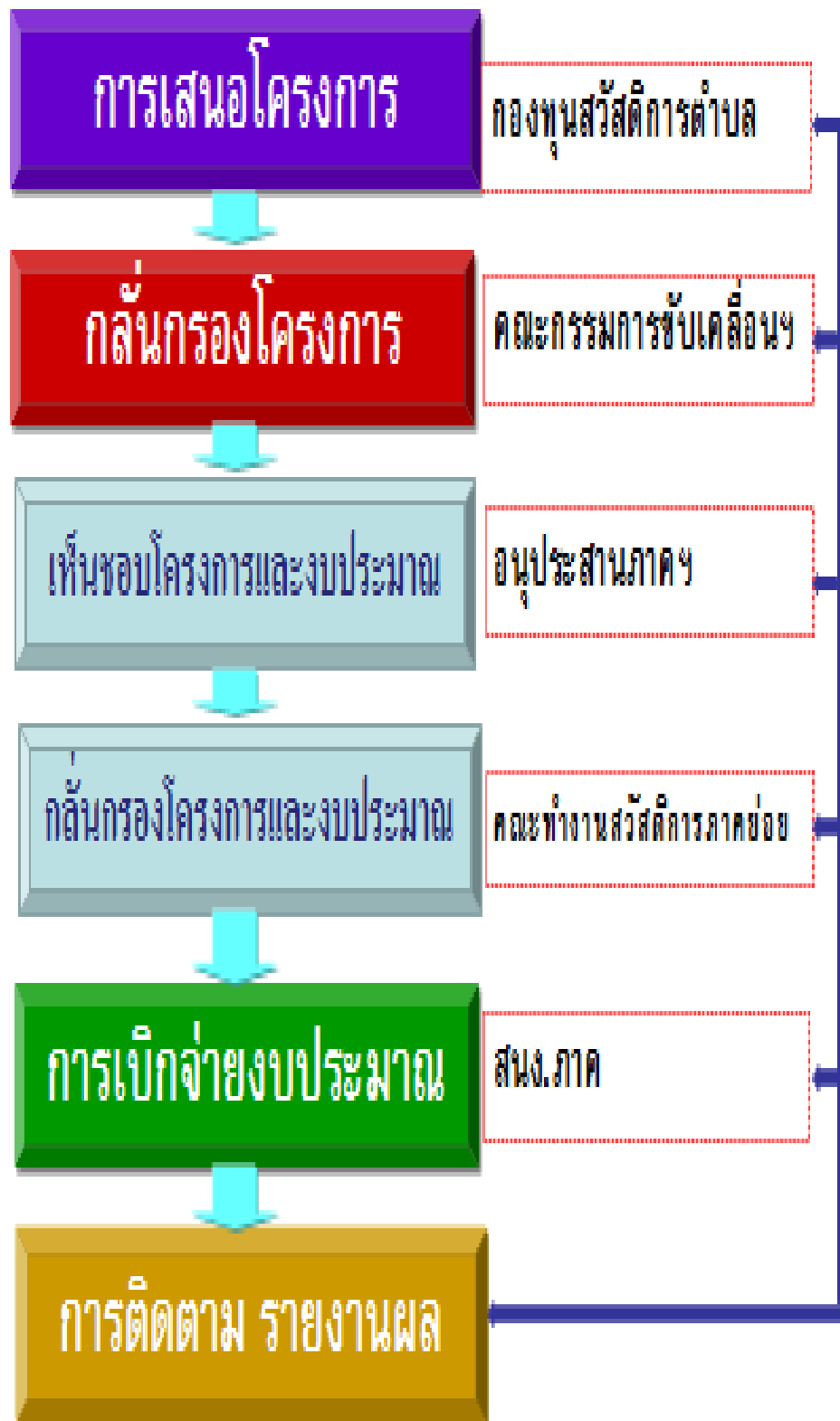
กลไกการบริหารจัดการโครงการ

คณะกรรมการสถาบันฯ



ขั้นตอนการบริหารจัดการโครงการสนับสนุนการจัดสวัสดิการชุมชน

ปีงบประมาณ 2558 ระดับภาค



มาตรฐานขั้นตอนการเสนอและพิจารณาโครงการ(ที่สนง.ภาค)

กองทูลสวัสดิการ
ระดับตำบล

- จัดทำพัฒนากองทุน การขยายสมาชิก
- จัดทำเอกสารเอกโครงการ เสนอคณะกรรมการระดับกิ่ง

กลไกระดับ
จังหวัด

- ขันทีโปรแกรม V2 / Promaps (จอ 1,2) โดยกองเลขจังหวัด
- ประชุมเวทีจังหวัด (ผู้ว่าราชการจังหวัด)ประชุมคณบดีโครงการ
- จังหวัดออกหนังสือคำสั่งกองทุนให้สำนักงานภาค

คณบดีทูลสวัสดิการภาคย่อย

- คณบดีโครงการและงบประมาณ
- พยายามดำเนินการดำเนินงานระดับจังหวัด

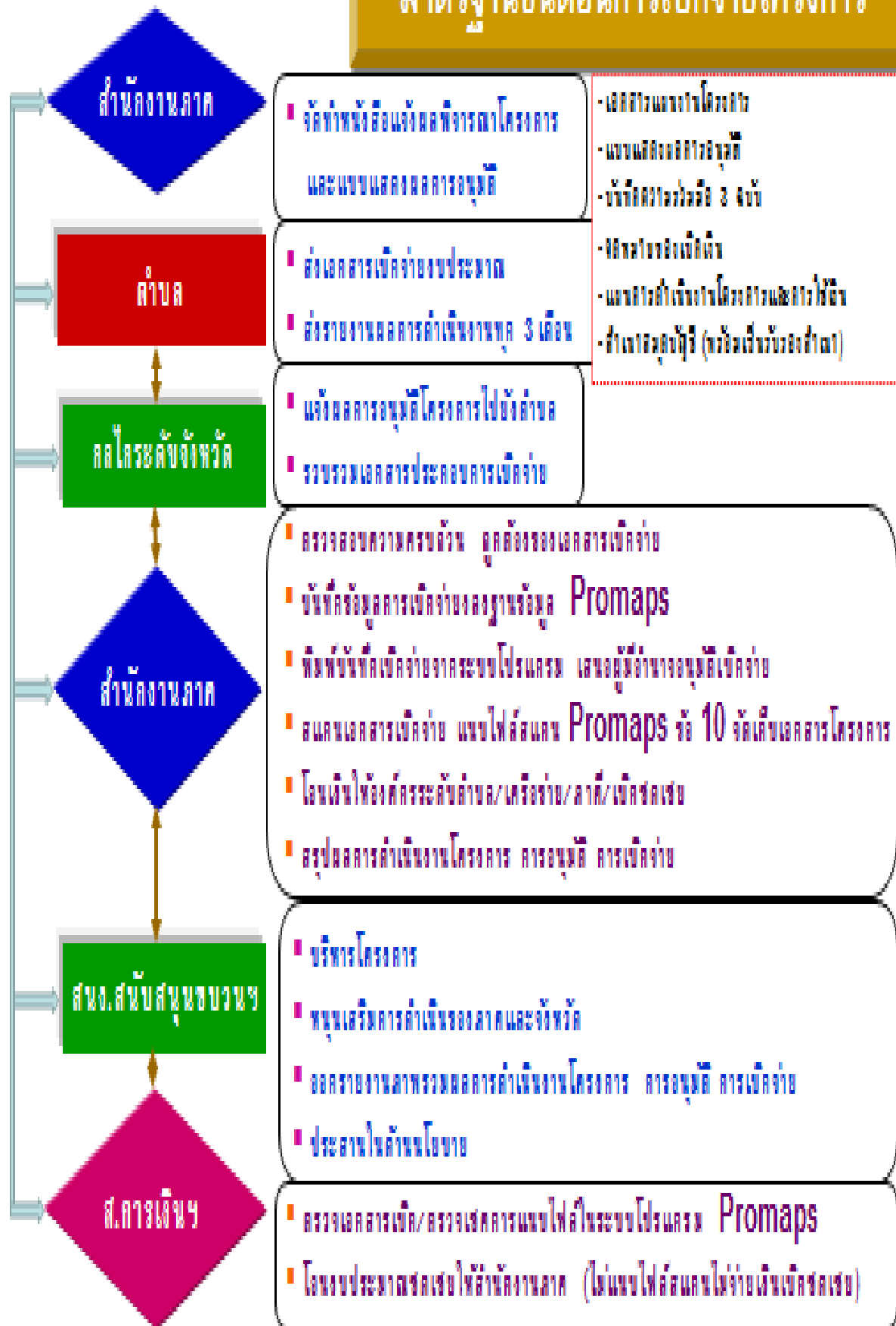
สำนักงาน
ภาค

- สอบทานความถูกต้องของข้อมูลในโปรแกรม V2 / Promaps
- พิมพ์ข้อมูลกองทุนที่ขอรับการสนับสนุนจากโปรแกรม V2
- รวบรวมโครงการ จัดทำเอกสารคณะกรรมการประสานงานขององค์กรชุมชนภาค
- สรุปรายงานการประชุมคณะกรรมการประสานงานขององค์กรชุมชนภาค
- อนุมัติโครงการในระบบโปรแกรม Promaps
- เสนอผู้มีอำนาจอนุมัติโครงการและงบประมาณตามความเห็นชอบของอนุภาค

อนุภาค

- เห็นชอบโครงการและงบประมาณ

มาตรฐานขั้นตอนการเบิกจ่ายโครงการ



แบบฟอร์มการดำเนินโครงการ

แบบฟอร์มการแจ้งผลการพิจารณา

○จดหมายแจ้งผลการพิจารณาโครงการ

○แบบแสดงผลการอนุมัติโครงการ

แบบฟอร์มการเสนอโครงการ

○แบบเสนอเพื่อรับการสนับสนุนกองทุน

○แบบแสดงสถานะกองทุน

○ทะเบียนรายชื่อสมาชิกกองทุน

แบบฟอร์มการเบิกจ่ายงบประมาณ

○บันทึกความร่วมมือ

○จดหมายขอเบิกเงิน

○แผนการดำเนินโครงการและการใช้เงิน

แบบฟอร์มการติดตาม

○รายงานผลการดำเนินงานและผลการใช้เงิน

๔. แนวทางการสนับสนุน/หลักเกณฑ์การเสนอขอรับการสนับสนุนงบประมาณกองทุนสวัสดิการชุมชนตำบล

ตามที่คณะกรรมการสถาบันพัฒนาองค์กรชุมชนมีมติให้มีการบริหารเงินอุดหนุนคงเหลือของสถาบันจะเบิกจ่ายในปีงบประมาณ พ.ศ. ๒๕๕๙ ภายในกรอบวงเงิน ๕๐๐ ล้านบาท มาใช้สำหรับการสมทบกองทุนสวัสดิการชุมชนตามแผนการอนุมัติและเบิกจ่ายเงินสนับสนุน ที่สามารถดำเนินการได้จริงภายในเดือนกันยายน ๒๕๕๘ โดยใช้เงื่อนไขการสมทบงบประมาณครั้งนี้ นำไปสู่การปรับหลักเกณฑ์การพัฒนาคุณภาพกองทุนสวัสดิการชุมชนที่เข้มข้นขึ้น และให้แต่งตั้งคณะกรรมการโครงการสนับสนุนการจัดสวัสดิการชุมชนเพื่อกำหนดแนวทาง หลักเกณฑ์ กำกับดูแลติดตามโครงการ

คณะกรรมการสนับสนุนการจัดสวัสดิการชุมชน สถาบันพัฒนาองค์กรชุมชน จึงกำหนดแนวทางการสมทบงบประมาณกองทุนสวัสดิการชุมชนปี ๒๕๕๘ ดังนี้คือ

หลักเกณฑ์พื้นฐานสำหรับทุกกองทุนสวัสดิการที่จะเสนอขอสมทบกองทุนสวัสดิการชุมชน

๑. เป็นกองทุนที่มีการจัดตั้งและดำเนินการสวัสดิการชุมชนไม่ต่ำกว่า ๑ ปี
๒. มีสมาชิกที่เป็นสมาชิกครบ ๑ ปี และมีสมาชิกปัจจุบันไม่น้อยกว่า ๒๐๐ คน ครอบคลุมทุกเพศ ทุกวัย กระจายพื้นที่หมู่บ้านในตำบล เป็นกองทุนที่มีการบันทึกข้อมูลเข้าระบบแล้ว
๓. มีเงินกองทุนสวัสดิการชุมชนที่มาจากสมาชิกสมทบ และได้รับงบสมทบหรือการสนับสนุนการดำเนินงานเกี่ยวกับสวัสดิการชุมชนจากองค์กรปกครองส่วนท้องถิ่น
๔. มีระบบการบริหารกองทุนที่ดีมีความชัดเจน ทั้งคณะกรรมการ สมาชิก ทะเบียน/ข้อมูลสมาชิก ระเบียบหลักเกณฑ์ของกองทุน ระบบบัญชีการเงิน แผนการพัฒนากองทุน การติดตามประเมินผลและการรายงานผลการดำเนินงานต่อสาธารณะ
๕. มีการจัดสวัสดิการชุมชนพื้นฐานไม่น้อยกว่า ๓ เรื่อง เช่น เกิด เจ็บ ตาย การศึกษา อาชีพ ที่ดูแลสมาชิกและคนในชุมชน และเชื่อมโยงสวัสดิการกับงานพัฒนาอื่นๆ ในชุมชน เช่น องค์กรการเงินชุมชน สภาองค์กรชุมชน ฯลฯ

แนวทางการสนับสนุนกองทุนสวัสดิการชุมชนรอบแรก

กองทุนที่ขอรับการสมทบรอบแรก หมายถึง กองทุนสวัสดิการชุมชนที่จัดตั้งมาแล้วไม่น้อยกว่า ๑ ปีและไม่เคยได้รับการสมทบงบประมาณจากโครงการนี้

๑. เป็นกองทุนสวัสดิการชุมชนที่ประชาชนจัดตั้งขึ้น ดำเนินการจัดสวัสดิการชุมชนในระดับพื้นที่องค์การบริหารส่วนตำบล เทศบาลตำบล เทศบาลเมือง เทศบาลนคร และระดับเขตของกรุงเทพมหานคร ที่มีการจัดตั้งและดำเนินการจัดสวัสดิการชุมชนมาแล้วไม่น้อยกว่า ๑ ปี ได้รับรองจากคณะกรรมการขับเคลื่อนสวัสดิการชุมชนจังหวัดหรือกรุงเทพมหานคร

๒. สมาชิกและผู้รับประโยชน์กองทุนสวัสดิการชุมชนกระจายเกินร้อยละ ๕๐ ของหมู่บ้านในตำบล **มีสมาชิกปัจจุบันไม่น้อยกว่า ๒๐๐ คน** โดยมีข้อพิจารณาเพิ่มเติม/ช้อยกเว้น ดังนี้
- ๒.๑ กลุ่มจะต้องเปิดกว้างในการรับสมาชิกที่หลากหลาย ครอบคลุมทุกช่วงวัย ทุกกลุ่มคน เช่น เด็ก คนทำงาน ผู้สูงอายุ ผู้ด้อยโอกาส และสมาชิกต้อง กระจายครอบคลุมพื้นที่ ไม่กระจุกที่หมู่บ้านใด หมู่บ้านหนึ่ง
 - ๒.๒ กรณีกองทุนสวัสดิการชุมชนที่อยู่ในเขตพื้นที่เมือง เช่น กรุงเทพมหานคร และเทศบาลขนาดใหญ่ที่มีชุมชนมากกว่า ๓๐ ชุมชนขึ้นไป ซึ่งยังไม่สามารถขยายสมาชิกให้เกินร้อยละ ๕๐ ของชุมชนทั้งหมดได้ กำหนดให้มีสมาชิกกระจายอยู่ในชุมชนไม่น้อยกว่าร้อยละ ๒๐ ของจำนวนชุมชนทั้งหมดในเขต ที่มีการจัดตั้งกองทุนนั้น
 - ๒.๓ กองทุนสวัสดิการชุมชนระดับตำบล/เทศบาล ที่มีการจัดตั้งกองทุนระดับตำบล/เทศบาล ก่อนการยุบ รวม เช่น ๒ ตำบลเป็น ๑ เทศบาล/ตำบล ตามประกาศของกระทรวงมหาดไทยให้บูรณาการกองทุนเป็นกองทุนเดียวกันภายในหนึ่งปี
๓. กองทุนสวัสดิการชุมชนจะต้องมีเงินกองทุนเพื่อสวัสดิการที่มาจากสมทบของสมาชิกเพื่อสวัสดิการเป็นการเฉพาะ ซึ่งมีใช้เงินหุ้นหรือเงินฝากของสมาชิกกลุ่มออมทรัพย์ปกติ และได้รับการสนับสนุนการดำเนินงานเกี่ยวกับการจัดสวัสดิการชุมชนจากองค์กรปกครองส่วนท้องถิ่นนั้น
๔. กองทุนสวัสดิการชุมชนจะต้องมีระบบการบริหารจัดการกองทุนที่ดี และมีธรรมาภิบาล ได้แก่ คณะกรรมการบริหารที่มาจาก การคัดสรรของสมาชิก มีการกำหนดสถานภาพการเป็นสมาชิกที่ชัดเจน มีระเบียบหลักเกณฑ์ของกองทุนที่ผ่านการเห็นชอบร่วมกันของสมาชิกโดยคำนึงถึงความยั่งยืนของกองทุน มีการจัดทำระบบบัญชีการเงินที่เป็นปัจจุบัน มีการจัดทำฐานข้อมูลสมาชิกและกิจการของกองทุน มีแผนหรือตัวชี้วัดการพัฒนาของกองทุนมีระบบการติดตามประเมินผล และรายงานผลการดำเนินงานต่อสมาชิกและผู้เกี่ยวข้อง
๕. กองทุนสวัสดิการชุมชนมีการจัดสวัสดิการให้กับสมาชิกแล้วอย่างน้อย ๓ ด้าน รวมทั้งมีการเชื่อมโยงหรือมีแผนที่จะเชื่อมโยงกับงานพัฒนาด้านต่างๆของชุมชน

การคำนวณงบประมาณสมทบกองทุนที่ขอรับการสมทบครั้งแรก โครงการจะสมทบสวัสดิการเท่ากับจำนวนเงินสมทบสวัสดิการของสมาชิกที่มีอายุครบ ๑ ปี รวมกันแต่ไม่เกิน ๑๐๐,๐๐๐ บาทต่อกองทุน ถ้ากองทุนมีเงินสมทบของสมาชิก เท่ากับ ๑๐๐,๐๐๐ บาท โครงการจะสมทบให้ ๑๐๐,๐๐๐ บาท ถ้ากลุ่มมีเงินสมทบสวัสดิการมี ๑๕๐,๐๐๐ โครงการจะสมทบ ๑๐๐,๐๐๐ บาท แต่หากเงินสมทบสวัสดิการมี ๘๐,๐๐๐ บาท โครงการจะสมทบ ๘๐,๐๐๐ บาท

แนวทางการสนับสนุนกองทุนสวัสดิการชุมชนรอบสอง

๑. เป็นกองทุนที่ได้รับการพิจารณาสมทบงบประมาณกองทุนในรอบแรกมาแล้ว มีการเพิ่มสมาชิกจากจำนวนสมาชิกช่วงที่ได้รับงบประมาณรอบแรกไม่น้อยกว่า ๑๐๐ คน
๒. สมาชิกและผู้รับประโยชน์ของกองทุนสวัสดิการชุมชนมีความหลากหลายครอบคลุมทุกเพศและทุกวัย และครอบคลุมทุกหมู่บ้านในตำบล
๓. มีเงินกองทุนสวัสดิการชุมชนที่มาจากสมาชิกสมทบ และได้รับการสมทบงบประมาณหรือได้รับการสนับสนุนการดำเนินงานเกี่ยวกับสวัสดิการชุมชนจากองค์กรปกครองส่วนท้องถิ่น
๔. มีระบบการรายงานสถานะการเงินทุก ๖ เดือน การบริหารกองทุนที่ดีมีความชัดเจน ทั้งคณะกรรมการสมาชิก ทะเบียน/ข้อมูลสมาชิก ระเบียบหลักเกณฑ์ของกองทุน ระบบบัญชีการเงิน แผนการพัฒนาองค์กร และการรายงานผลการดำเนินงานต่อสาธารณะ
๕. มีการจัดสวัสดิการชุมชนพื้นฐานไม่น้อยกว่า ๕ เรื่อง เช่น เกิด เจ็บ ตาย การศึกษา อาชีพ ที่ดูแลสมาชิกและคนในชุมชน โดยรวมการจัดสวัสดิการที่เป็นตัวเงินและไม่ใช้ตัวเงิน และมีการเชื่อมโยงสวัสดิการกับการพัฒนาอื่นๆ ในชุมชน เช่น องค์กรการเงินชุมชน สภาองค์กรชุมชน ฯลฯ
๖. มีรายงานผลการดำเนินงานประจำปี (ส่งรายงานความคืบหน้าการดำเนินการกองทุนสวัสดิการชุมชนตำบล เป็นส่วนหนึ่งของเอกสารประกอบการเสนอรับการสนับสนุน)

การนับช่วงระยะเวลาเริ่มต้นของโครงการที่นำเสนอเพื่อขอรับงบประมาณสมทบกองทุนสวัสดิการชุมชนรอบที่สอง

๑. สำหรับกองทุนที่จะขอรับงบประมาณสมทบรอบที่สองให้พิจารณาวันครบปีตรงกับวันที่ได้รับการอนุมัติงบประมาณจากคณะกรรมการโครงการสนับสนุนการจัดสวัสดิการชุมชนในรอบแรก
๒. การเตรียมเอกสารในการเสนอขอรับการสมทบงบประมาณกองทุนสามารถทำได้ล่วงหน้า ๑ เดือนก่อนครบวันครบรอบปี (โดยใช้วันที่ได้รับการอนุมัติในครั้งแรก)
๓. การนับจำนวนสมาชิกที่ครบปีในกรณีที่กองทุนที่ได้รับอนุมัติจากคณะกรรมการโครงการสนับสนุนการจัดสวัสดิการชุมชนในรอบแรก ก่อน วันที่ ๑ เมษายน ๒๕๕๗ ให้นับจำนวนสมาชิกครบปี ณ วันที่ ๑ เมษายน ๒๕๕๘
๔. การนับจำนวนสมาชิกที่ครบปีในกรณีที่กองทุนที่ได้รับอนุมัติจากคณะกรรมการโครงการสนับสนุนการจัดสวัสดิการชุมชนในรอบแรก หลัง วันที่ ๑ เมษายน ๒๕๕๗ ให้นับจำนวนสมาชิกครบปี ณ วันครบปีตรงกับวันที่ได้รับการอนุมัติงบประมาณจากคณะกรรมการโครงการสนับสนุนการจัดสวัสดิการชุมชนในรอบแรก
๕. การพิจารณาอนุมัติงบประมาณสมทบกองทุนรอบสอง ต้องมีการรายงานผลการดำเนินงานในรอบปีที่ผ่านมา

แนวทางการสนับสนุนกองทุนสวัสดิการชุมชนรอบสาม

๑. เป็นกองทุนที่ได้รับการพิจารณาสมทบงบประมาณกองทุนจากคณะกรรมการสนับสนุนการขับเคลื่อนการจัดสวัสดิการชุมชนจังหวัดและกรุงเทพมหานครในรอบแรกและรอบสองมาแล้ว
๒. สมาชิกและผู้รับประโยชน์ของกองทุนสวัสดิการชุมชนมีความหลากหลายครอบคลุมทุกเพศทุกวัย รวมถึงเยาวชน คนชรา คนพิการ และผู้ด้อยโอกาส และสมาชิกกระจายพื้นที่ในตำบล รวมทั้งมีแผนการพัฒนาและมีการขยายจำนวนสมาชิกจากจำนวนสมาชิกช่วงที่ได้รับการสมทบรอบที่สองไม่น้อยกว่า ๑๐๐ คน
๓. มีเงินกองทุนสวัสดิการชุมชนที่มาจากสมาชิกสมทบ และได้รับการสมทบงบประมาณหรือสนับสนุนการดำเนินงานเกี่ยวกับสวัสดิการชุมชนจากองค์กรปกครองส่วนท้องถิ่น
๔. ต้องการรายงานผลการดำเนินงาน รายงานการเงินที่เป็นปัจจุบัน
๕. มีระบบการแสดงผลการดำเนินงานทุก ๓ เดือน การบริหารกองทุนที่ดีมีความชัดเจน ทั้งคณะกรรมการสมาชิก ทะเบียน/ข้อมูลสมาชิก ระเบียบหลักเกณฑ์ของกองทุน ระบบบัญชีการเงิน แผนการพัฒนาองค์กร และการรายงานผลการดำเนินงานต่อสาธารณะ
๖. มีข้อมูลระบบสวัสดิการในตำบลที่เห็นถึงความครอบคลุมของการจัดสวัสดิการชุมชนและสวัสดิการจากหน่วยงาน องค์กรอื่นๆ (เจตนารมณ์ คือให้เห็นภาพรวมการจัดสวัสดิการที่มีอยู่ในตำบลที่นอกเหนือจากสวัสดิการชุมชน การเก็บข้อมูลจากฐานข้อมูลการให้สวัสดิการที่มีอยู่ของหน่วยงาน)
๗. มีการจัดสวัสดิการชุมชนพื้นฐานไม่น้อยกว่า ๖ เรื่อง เช่น เกิด เจ็บ ตาย การศึกษา อาชีพ ที่ดูแลสมาชิกและคนในชุมชน โดยรวมการจัดสวัสดิการที่เป็นตัวเงินและไม่ใช่ตัวเงิน และเชื่อมโยงสวัสดิการกับการพัฒนาอื่นๆในชุมชน เช่น องค์กรการเงินชุมชน สภาองค์กรชุมชน และประเด็นงานอื่นๆในตำบล
๘. มีรายงานผลการดำเนินงานประจำปี (ส่งรายงานความคืบหน้าการดำเนินการกองทุนสวัสดิการชุมชนตำบล เป็นส่วนหนึ่งของเอกสารประกอบการเสนอรับการสนับสนุน)

การนับช่วงระยะเวลาเริ่มต้นของโครงการที่นำเสนอเพื่อขอรับงบประมาณสมทบกองทุนสวัสดิการชุมชนรอบที่สาม

๑. สำหรับกองทุนที่จะขอรับงบประมาณสมทบรอบที่สามให้พิจารณาวันครบปีตรงกับวันที่ได้รับการอนุมัติงบประมาณจากคณะกรรมการโครงการสนับสนุนการจัดสวัสดิการชุมชนในรอบสอง
๒. การเตรียมเอกสารในการเสนอขอรับการสมทบงบประมาณกองทุนสามารถทำได้ล่วงหน้า ๑ เดือนก่อนครบวันครบรอบปี (โดยใช้วันที่ได้รับการอนุมัติในรอบสอง)
๓. การนับจำนวนสมาชิกที่ครบปีให้นับจำนวนสมาชิก ณ วันที่ ๑ เมษายน ๒๕๕๘ การพิจารณาอนุมัติงบประมาณสมทบกองทุนรอบสาม ต้องมีการรายงานผลการดำเนินงานในรอบปีที่ผ่านมา

แนวทางการสนับสนุนกองทุนสวัสดิการชุมชนปีที่สี่ขึ้นไป (คิดงบประมาณตามจำนวนสมาชิกกองทุนที่ยังไม่ได้รับสมทบครบ ๓ ครั้ง)

๑. เป็นกองทุนที่ได้รับการพิจารณาสมทบงบประมาณกองทุนรอบแรก รอบสอง และรอบสามแล้ว มีสมาชิกเพิ่มขึ้นจากปีที่ผ่านมาไม่น้อยกว่า ๑๐๐ คน และหักสมาชิกที่ได้รับการสมทบครบ ๓ ครั้งแล้ว
๒. สมาชิกและผู้รับประโยชน์ของกองทุนสวัสดิการชุมชนมีความหลากหลายครอบคลุมกลุ่มคน รวมถึงเยาวชน คนชรา คนพิการ และผู้ด้อยโอกาส ครอบคลุมทุกเพศและทุกวัย และครอบคลุมทุกหมู่บ้านในตำบล
๓. มีเงินกองทุนสวัสดิการชุมชนที่มาจากสมาชิกสมทบ และได้รับการสมทบงบประมาณหรือได้รับการสนับสนุนการดำเนินงานเกี่ยวกับสวัสดิการชุมชนจากองค์กรปกครองส่วนท้องถิ่น
๔. มีระบบการแสดงผลงานการเงินทุกเดือน การบริหารกองทุนที่ดีมีความชัดเจน ทั้งคณะกรรมการสมาชิก ทะเบียน/ข้อมูลสมาชิก ระเบียบหลักเกณฑ์ของกองทุน ระบบบัญชีการเงิน แผนการพัฒนาองค์กร และการรายงานผลการดำเนินงานต่อสาธารณะ
๕. มีการจัดสวัสดิการชุมชนพื้นฐานไม่น้อยกว่า ๙ เรื่อง เช่น เกิด เจ็บ ตาย การศึกษา อาชีพ ที่ดูแลสมาชิกและคนในชุมชน โดยรวมการจัดสวัสดิการที่เป็นตัวเงินและไม่เป็นตัวเงิน และเชื่อมโยงสวัสดิการกับการพัฒนาอื่นๆในชุมชน เช่น องค์กรการเงินชุมชน สภาองค์กรชุมชน และประเด็นงานอื่นๆในตำบล
๖. มีการเชื่อมโยงต่อยอดการพัฒนาาระบบสวัสดิการชุมชนสู่การเป็นสังคมสวัสดิการ มีการจัดระบบข้อมูลให้เห็นถึงการเข้าถึงระบบสวัสดิการต่างๆ ของคนที่อยู่ในตำบลและการโยงกับระบบสวัสดิการอื่นๆ รวมถึงต้องมีแผนพัฒนาสังคมและเศรษฐกิจในตำบลและเชื่อมโยงกับท้องถิ่นเพื่อบรรจุในข้อบัญญัติท้องถิ่น/เทศบัญญัติ (เจตนารมณ์ คือ แผนพัฒนากองทุนสวัสดิการชุมชน และแผนพัฒนาสังคมหรือแผนพัฒนาด้านอื่นๆในตำบล ถ้ายังไม่มีต้องส่งเสริมให้มีการทำแผนทั้ง 2 ด้าน)
๗. มีรายงานผลการดำเนินงานประจำปีและรายงานสถานะการเงิน (ส่งรายงานความคืบหน้าการดำเนินการกองทุนสวัสดิการชุมชนตำบล และรายงานสถานะการเงินเป็นส่วนหนึ่งของเอกสารประกอบการเสนอรับการสนับสนุน)

การนับช่วงระยะเวลาเริ่มต้นของโครงการที่นำเสนอเพื่อขอรับงบประมาณสมทบกองทุนสวัสดิการชุมชนปีที่สี่ขึ้นไป (สมาชิกกองทุนที่ยังไม่ได้รับสมทบครบ ๓ ครั้ง)

๑. สำหรับกองทุนที่จะขอรับงบประมาณสมทบปีที่สี่ขึ้นไปให้พิจารณาวันครบปีตรงกับวันที่ได้รับการอนุมัติงบประมาณจากคณะกรรมการโครงการสนับสนุนการจัดสวัสดิการชุมชนในรอบปีที่ผ่านมา
๒. การเตรียมเอกสารในการเสนอขอรับการสมทบงบประมาณกองทุนสามารถทำได้ล่วงหน้า ๑ เดือนก่อนครบวันครบรอบปี (โดยใช้วันที่ได้รับการอนุมัติในรอบที่ผ่านมา)
๓. การนับจำนวนสมาชิกที่ครบปีให้จำนวนสมาชิก ณ วันที่ ๑ เมษายน ๒๕๕๘ การพิจารณาอนุมัติงบประมาณสมทบกองทุนปีที่สี่ขึ้นไป ต้องมีการรายงานผลการดำเนินงานในรอบปีที่ผ่านมา

เจตนารมณ์/เหตุผลของหลักเกณฑ์ต่างๆที่เพิ่มเติมจากเดิม

เนื่องการสนับสนุนการพัฒนาสวัสดิการชุมชนโดยการสมทบงบประมาณกองทุนสวัสดิการชุมชน ได้ดำเนินการมาถึง ๕ ปี เครือข่ายสวัสดิการชุมชนร่วมกันร่วมกันวางยุทธศาสตร์กับการพัฒนาสวัสดิการชุมชน ๔ ด้าน โดยมุ่งที่จะให้สวัสดิการชุมชนเป็นฐานของชุมชนท้องถิ่นจัดการตนเอง และวางเป้าหมายที่จะขยายฐานสมาชิกให้ครอบคลุม ๑๐ ล้านคน ในปี ๒๕๖๒ จึงมีการกำหนดหลักเกณฑ์เพิ่มขึ้นเพื่อเป็นเงื่อนไขในการพัฒนาสวัสดิการชุมชนไปสู่เป้าหมายที่วางร่วมกัน ในการตีความหลักเกณฑ์ขอให้คำนึงเจตนารมณ์ของการสนับสนุนการจัดสวัสดิการชุมชนเป็นสำคัญ

แนวทางสำคัญ/ หลักเกณฑ์การสนับสนุน(เดิม)	แนวทางสำคัญ/ หลักเกณฑ์การสนับสนุน (เพิ่มเติม)	นิยาม/คำอธิบาย/เงื่อนไข/ เจตนารมณ์
หลักเกณฑ์คุณภาพ ๕ ประการ ข้อที่ ๒ มีสมาชิกที่เป็นสมาชิกครบ ๑ ปี	หลักเกณฑ์คุณภาพ ๕ ประการ ข้อที่ ๒ มีสมาชิกที่เป็นสมาชิกครบ 1 ปี และมีสมาชิกปัจจุบันไม่น้อยกว่า ๒๐๐ คน ครอบคลุมทุกเพศ ทุกวัย กระจายทุก หมู่บ้านในตำบล เป็นกองทุนที่มีการบันทึก ข้อมูลเข้าระบบแล้ว	
แนวทางการสนับสนุนกองทุนสวัสดิการ ชุมชนตำบลรอบแรก ข้อที่ ๒. สมาชิกและผู้รับประโยชน์กองทุน สวัสดิการชุมชนกระจายเกินร้อยละ ๕๐ ของหมู่บ้านในตำบล	ข้อที่ ๒ สมาชิกและผู้รับประโยชน์กองทุน สวัสดิการชุมชนกระจายเกินร้อยละ ๕๐ ของหมู่บ้านในตำบล มีสมาชิกปัจจุบันไม่ น้อยกว่า ๒๐๐ คน	เพื่อแสดงให้เห็นว่ากองทุนสวัสดิการ ชุมชนได้เปิดรับและตั้งเป้าการขยาย สมาชิกจากหมู่บ้าน/ชุมชนต่างๆใน ตำบลอย่างเปิดกว้าง จำนวนสมาชิก จึงควรมีสมาชิกทั้งหมดไม่น้อยกว่า ๒๐๐ คน และสัมพันธ์กับเป้าหมาย การขยายฐานสมาชิกของกองทุน สวัสดิการชุมชนทั่วประเทศ
แนวทางการสนับสนุนกองทุนสวัสดิการ ชุมชนตำบลรอบสอง ข้อที่ ๒. เป็นกองทุนที่ได้รับการพิจารณา สมทบงบประมาณกองทุนในรอบแรก มาแล้ว	ข้อที่ ๒ เป็นกองทุนที่ได้รับการพิจารณา สมทบงบประมาณกองทุนในรอบแรก มาแล้ว มีการเพิ่มสมาชิกจากปีที่ผ่านมาไม่ น้อยกว่า ๑๐๐ คน	เพื่อให้เห็นว่ากองทุนสวัสดิการ ชุมชนได้มีเป้าหมายในการขยาย สมาชิก เปิดโอกาสให้คนในตำบล มาเป็นสมาชิกเพิ่มมากขึ้น การ สมทบงบประมาณรอบแรกนำไปสู่ การพัฒนาสวัสดิการชุมชนและการ ขยายฐานสมาชิกเพิ่มขึ้น และ สัมพันธ์กับเป้าหมายการขยายฐาน

แนวทางสำคัญ/ หลักเกณฑ์การสนับสนุน(เดิม)	แนวทางสำคัญ/ หลักเกณฑ์การสนับสนุน (เพิ่มเติม)	นิยาม/คำอธิบาย/เงื่อนไข/ เจตนารมณ์
<p>ข้อที่ ๕. มีการจัดสวัสดิการชุมชนพื้นฐานไม่น้อยกว่า ๓ เรื่อง เช่น เกิด เจ็บ ตาย การศึกษา อาชีพ ที่ดูแลสมาชิกและคนในชุมชน และเชื่อมโยงสวัสดิการกับการพัฒนาอื่นๆในชุมชน เช่น องค์กรการเงินชุมชน</p>	<p>ข้อที่ ๕ <u>มีการจัดสวัสดิการชุมชนพื้นฐานไม่น้อยกว่า ๕ เรื่อง</u> เช่น เกิด เจ็บ ตาย การศึกษา อาชีพ ที่ดูแลสมาชิกและคนในชุมชน <u>โดยรวมถึงการจัดสวัสดิการที่เป็นตัวเงินและไม่ใช้ตัวเงิน</u> และมีการเชื่อมโยงสวัสดิการกับการพัฒนาอื่นๆ ในชุมชน เช่น องค์กรการเงินชุมชน สภาองค์กรชุมชน</p>	<p>สมาชิกของกองทุนสวัสดิการชุมชนทั่วประเทศ</p> <p>กองทุนสวัสดิการชุมชนรอบสองที่มีเงินกองทุนเพิ่มขึ้นทั้งจากสมาชิกและการสมทบ น่าจะมีการพัฒนาการจัดสวัสดิการเพิ่มขึ้นอย่างน้อย ๕ เรื่อง ทั้งสวัสดิการที่ใช้เงินกองทุน ช่วยเหลือเป็นรายคนตามระเบียบของกองทุน และสวัสดิการที่จัดโดยไม่ใช้เงินกองทุน เช่น สุขภาพ (ออกกำลังกาย อาหารปลอดภัย เยี่ยมเยียนดูแล) การพัฒนาเด็ก ธนาคารความดี การดูแลยามเกิดภัยพิบัติ ฯลฯ การเป็นตัวกลางประสานกับบุคคลเอกชน หน่วยงานมาร่วมจัดสวัสดิการให้คนในชุมชน ฯลฯ</p>
<p>แนวทางการสนับสนุนกองทุนสวัสดิการชุมชนตำบลรอบสาม</p> <p>ข้อที่ ๑. เป็นกองทุนที่ได้รับการพิจารณาสมทบงบประมาณกองทุนในรอบแรกมาแล้ว</p> <p>ข้อที่ ๔. มีระบบการแสดงสถานะการเงินทุก ๖ เดือน การบริหารกองทุนที่ดีมีความชัดเจน ทั้งคณะกรรมการ สมาชิก ทะเบียน/ข้อมูลสมาชิก ระเบียบหลักเกณฑ์ของกองทุน ระบบบัญชีการเงิน แผนการพัฒนาองค์กร และการรายงานผลการดำเนินงานต่อสาธารณะ</p>	<p>ข้อที่ ๑. เป็นกองทุนที่ได้รับการพิจารณาสมทบงบประมาณกองทุนในรอบแรกและรอบสองมาแล้ว <u>มีการเพิ่มสมาชิกจากปีที่ผ่านมามีไม่น้อยกว่า ๑๐๐ คน</u></p> <p>ข้อที่ ๔. <u>มีระบบการแสดงสถานะการเงินทุก ๓ เดือน</u> การบริหารกองทุนที่ดีมีความชัดเจน ทั้งคณะกรรมการ สมาชิก ทะเบียน/ข้อมูลสมาชิก ระเบียบหลักเกณฑ์ของกองทุน ระบบบัญชีการเงิน แผนการพัฒนาองค์กร และการรายงานผลการดำเนินงานต่อสาธารณะ <u>และมีข้อมูลระบบสวัสดิการในตำบลที่เห็นถึงครอบคลุมของการจัดสวัสดิการชุมชนและสวัสดิการจากหน่วยงาน องค์กรอื่นๆ</u></p>	<p>เพื่อให้คณะกรรมการกองทุนสวัสดิการชุมชนเห็นภาพรวมการได้รับสวัสดิการของคนในตำบล นอกเหนือจากสวัสดิการชุมชน ซึ่งที่มาของข้อมูลอาจมาจากข้อมูลการให้สวัสดิการที่มีอยู่ของหน่วยงานในพื้นที่เช่น รพ.สต. อบต. เทศบาลฯ หรือเวทีพูดคุยร่วมกันของทีมสวัสดิการ หรือข้อมูลจากการสำรวจวิจัยที่เคยทำ ซึ่งจะนำไปสู่การกระตุ้นให้ชุมชนตื่นตัวและหน่วยงานในชุมชนเข้ามาเป็นหุ้นส่วนเพื่อจัดสวัสดิการแบบบูรณาการในชุมชน</p>

แนวทางสำคัญ/ หลักเกณฑ์การสนับสนุน(เดิม)	แนวทางสำคัญ/ หลักเกณฑ์การสนับสนุน (เพิ่มเติม)	นิยาม/คำอธิบาย/เงื่อนไข/ เจตนารมณ์
<p>ข้อที่ ๕. มีการจัดสวัสดิการชุมชนพื้นฐานไม่น้อยกว่า ๓ เรื่อง เช่น เกิด เจ็บ ตาย การศึกษา อาชีพ ที่ดูแลสมาชิกและคนในชุมชน และเชื่อมโยงสวัสดิการกับการพัฒนาอื่นๆในชุมชน เช่น องค์กรการเงินชุมชน</p>	<p>ข้อที่ ๕. <u>มีการจัดสวัสดิการชุมชนพื้นฐานไม่น้อยกว่า ๖ เรื่อง</u> เช่น เกิด เจ็บ ตาย การศึกษา อาชีพ ที่ดูแลสมาชิกและคนในชุมชน <u>โดยรวมถึงการจัดสวัสดิการที่เป็นตัวเงินและไม่ใช้ตัวเงิน</u> และมีการเชื่อมโยงสวัสดิการกับการพัฒนาอื่นๆ ในชุมชน เช่น องค์กรการเงินชุมชน สภาองค์กรชุมชน</p>	<p>และขยายการจัดสวัสดิการในชุมชนให้มีความหลากหลาย ครอบคลุมมากขึ้น โดยเฉพาะกลุ่มคนที่ไม่ได้ประกอบอาชีพ และไม่มีรายได้ ไม่ว่าจะเป็นคนว่างงาน ผู้สูงอายุ ผู้พิการ เด็กและเยาวชน รวมถึงกลุ่มคนอาชีพต่างๆในชุมชน</p> <p>กองทุนสวัสดิการชุมชนรอบสามที่มีเงินกองทุนเพิ่มขึ้นทั้งจากสมาชิกและการสมทบ น่าจะมีการพัฒนาการจัดสวัสดิการเพิ่มขึ้นอย่างน้อย ๖ เรื่อง ทั้งสวัสดิการใช้เงินกองทุน ช่วยเหลือเป็นรายคนตามระเบียบของกองทุน และสวัสดิการที่จัดโดยไม่ใช้เงินกองทุน เช่น สุขภาพ (ออกกำลังกาย อาหารปลอดภัย เยี่ยมเยียนดูแล) การพัฒนาเด็ก ธนาคารความดี การดูแลยามภัยพิบัติ ฯลฯ การเป็นตัวกลางประสานกับบุคคล เอกชน หน่วยงานมาร่วมจัดสวัสดิการให้คนในชุมชน ส่งเสริมการให้ในชุมชน ฯลฯ</p>
<p>แนวทางการสนับสนุนกองทุนสวัสดิการชุมชนตำบลปีที่ ๔ <u>คิดฐานการสมทบจากจำนวนสมาชิกกองทุนที่ยังไม่ได้รับสมทบครบ ๓ ครั้ง</u></p> <p>ข้อที่ ๑. กองทุนที่จะขอรับงบประมาณสมทบครั้งที่ ๔ ให้พิจารณาวันครบปีตรงกับวันที่ได้รับการอนุมัติงบประมาณจากคณะทำงานโครงการสนับสนุนการจัดสวัสดิการชุมชนที่ได้รับการสมทบยังไม่ครบ ๓ ครั้ง/คน/ปีและมีอายุครบ ๑ ปี</p>	<p>ข้อที่ ๑. เป็นกองทุนที่ได้รับการพิจารณาสมทบงบประมาณกองทุนรอบแรก รอบสอง และรอบสามแล้ว <u>มีสมาชิกเพิ่มขึ้นจากปีที่ผ่านมาไม่น้อยกว่า ๑๐๐ คน และมีอายุครบ ๑ ปีและหักสมาชิกที่ได้การสมทบครบ ๓ ครั้งแล้ว</u></p>	
<p>ข้อที่ ๕. มีการจัดสวัสดิการชุมชนพื้นฐานไม่น้อยกว่า ๕ เรื่อง เช่น เกิด เจ็บ ตาย การศึกษา อาชีพ ที่ดูแลสมาชิกและคนใน</p>	<p>ข้อที่ ๕. <u>มีการจัดสวัสดิการชุมชนพื้นฐานไม่น้อยกว่า ๘ เรื่อง</u> เช่น เกิด เจ็บ ตาย การศึกษา อาชีพ ที่ดูแลสมาชิกและคนใน</p>	<p>กองทุนสวัสดิการชุมชนปีที่สี่ขึ้นไปที่มีเงินกองทุนเพิ่มขึ้นทั้งจากสมาชิกและการสมทบ น่าจะมีการพัฒนาการจัด</p>

แนวทางสำคัญ/ หลักเกณฑ์การสนับสนุน(เดิม)	แนวทางสำคัญ/ หลักเกณฑ์การสนับสนุน (เพิ่มเติม)	นิยาม/คำอธิบาย/เงื่อนไข/ เจตนารมณ์
ชุมชน และเชื่อมโยงสวัสดิการกับการพัฒนาอื่นๆในชุมชน เช่น องค์กรการเงินชุมชน	ชุมชน โดยรวมการจัดสวัสดิการที่เป็นตัวเงินและไม่ใช้ตัวเงิน และเชื่อมโยงสวัสดิการกับการพัฒนาอื่นๆในชุมชน เช่น องค์กรการเงินชุมชน สภาองค์กรชุมชน และประเด็นงานอื่นๆในตำบล	สวัสดิการเพิ่มขึ้นอย่างน้อยกว่า ๙ เรื่อง ทั้งสวัสดิการใช้เงินกองทุนให้การช่วยเหลือเป็นรายคนตามระเบียบของกองทุน และสวัสดิการที่จัดโดยไม่ใช้เงินกองทุน เช่น สุขภาพ (ออกกำลังกาย อาหารปลอดภัย เยี่ยมเยียนดูแล) การพัฒนาเด็ก ธนาคาร ความดี การช่วยกันยามภัยพิบัติ ฯลฯ การเป็นตัวกลางประสานกับบุคคล เอกชน หน่วยงานมาร่วมจัดสวัสดิการให้คนในชุมชน ส่งเสริมการให้ในชุมชน ฯลฯ
	ข้อที่ ๗. มีการเชื่อมโยงต่อยอดการพัฒนา ระบบสวัสดิการชุมชนสู่การเป็นสังคมสวัสดิการ มีการจัดระบบข้อมูลให้เห็นถึงการเข้าถึงระบบสวัสดิการต่างๆ ของคนที่อยู่ในตำบลและการโยงกับระบบสวัสดิการอื่นๆ รวมถึงต้องมีแผนพัฒนาสังคมและเศรษฐกิจในตำบลและเชื่อมโยงกับท้องถิ่นเพื่อบรรจุในข้อบัญญัติท้องถิ่น/เทศบัญญัติ	<p>๑. คณะกรรมการกองทุนสวัสดิการชุมชนได้รู้คนทุกช่วงวัยในตำบลได้รับสวัสดิการอะไรจากแหล่งไหนแล้วบ้าง เรื่องไหนยังขาดอยู่ที่กองทุนสวัสดิการชุมชนจะจัดเพิ่มเติม หรือ ประสานกับหน่วยงานต่างๆให้ร่วมจัดรวมทั้งทำให้คนในชุมชนได้รับการจัดสวัสดิการของหน่วยงานที่มีอยู่แล้วอย่างทั่วถึง</p> <p>๒. ทุกกองทุนมีการดำเนินงานมาเกิน ๓ ปี ควรจะต้องมีแผนการพัฒนาสวัสดิการชุมชน และแผนพัฒนาสังคมตำบล หรือแผนพัฒนาด้านอื่นๆ ซึ่งถ้าหากมีเครือข่ายขึ้นในตำบลจัดทำแผนอยู่แล้ว คณะกรรมการกองทุนสวัสดิการชุมชนก็ไปร่วมทำแต่ถ้าหากยังไม่มีคณะกรรมการกองทุนสวัสดิการชุมชนต้องผู้ริเริ่มดำเนินการให้เกิดแผน</p>

หลักเกณฑ์การเบิกจ่ายเงินกองทุนสวัสดิการชุมชนตำบล

การเบิกจ่ายงบประมาณโครงการสนับสนุนการจัดสวัสดิการชุมชน ประกอบด้วย

๑. เงื่อนไขการเบิกจ่ายงบประมาณงบสมทบกองทุนสวัสดิการชุมชน เพื่อให้การบริหารโครงการสนับสนุนการจัดสวัสดิการชุมชนมีประสิทธิภาพมากขึ้น จึงมีข้อตกลงร่วมกันในการอนุมัติและเบิกจ่ายงบประมาณ ดังนี้
 - ▶ ในการเสนองบประมาณสมทบกองทุนสวัสดิการ ขอให้กองเลขานุการสวัสดิการชุมชนจังหวัดบันทึกข้อมูลสถานะกองทุนสวัสดิการเข้าฐานข้อมูล v๒ ให้ครบถ้วนสมบูรณ์ และบันทึกข้อมูลแบบเสนอรับการสนับสนุนงบให้เสร็จเรียบร้อย เพื่อจะสามารถแจ้งผลการอนุมัติได้รวดเร็วขึ้น
 - ▶ กองทุนสวัสดิการชุมชนที่ได้อนุมัติงบประมาณสมทบแล้ว ต้องเร่งจัดทำบันทึกความร่วมมือและเสนอเบิกจ่ายงบประมาณ เบิกจ่ายงบประมาณภายในระยะเวลา ๖ เดือน นับจากวันที่ได้รับอนุมัติโครงการ หากมีข้อติดขัดไม่สามารถดำเนินการได้ตามแผน สถาบันฯ อาจพิจารณายกเลิกโครงการ และงบประมาณที่ยังไม่มีการเบิกจ่ายงบประมาณหรือมีงบประมาณคงเหลือที่ยังไม่เบิกจ่าย เพื่อนำไปใช้ในกิจกรรมอื่นที่มีความจำเป็นต่อไป หากโครงการจำเป็นต้องใช้งบประมาณให้เสนอพิจารณาอีกครั้ง
๒. สถาบันฯ ขอให้คณะกรรมการได้รายงานผลการดำเนินงานตามแผน และผลการใช้จ่ายงบประมาณ ให้สถาบันพัฒนาองค์กรชุมชนทุกสามเดือนนับตั้งแต่ได้รับโอนงบประมาณ

ภาคผนวกแบบฟอร์มและเอกสารเสนอ
โครงการสวัสดิการชุมชนตำบล

๖. แบบฟอร์มและเอกสารเสนอโครงการสวัสดิการชุมชนตำบล

▶ เอกสารเสนอโครงการสนับสนุนการจัดสวัสดิการชุมชน เอกสารที่กองทุนสวัสดิการระดับตำบลเตรียมเพื่อประกอบการกลั่นกรอง ระดับจังหวัด

- ๑) แบบแสดงสถานะกองทุนสวัสดิการชุมชนตำบล (บันทึกข้อมูลเข้าฐานข้อมูลสถานะกองทุนสวัสดิการชุมชน v ๒.๒ ก่อนเข้าประชุมคณะกรรมการสนับสนุนการขับเคลื่อนสวัสดิการชุมชนจังหวัด เพื่อสามารถออกรายงานมาใช้เป็นเอกสารประชุมได้)
- ๒) แบบเสนอเพื่อรับการสนับสนุนกองทุนสวัสดิการชุมชน (บันทึกข้อมูลแบบเสนอเข้าฐานข้อมูลโปรแกรมฐานข้อมูลโครงการ Promap ก่อนเสนอคณะอนุประสานงานองค์กรชุมชนภาค)
- ๓) สำเนาทะเบียนสมาชิกกองทุนสวัสดิการ (โดยระบุเลขบัตรประจำตัวประชาชน)
- ๔) ทะเบียนเงินออมเพื่อสมทบกองทุนสวัสดิการของสมาชิก
- ๕) รายงานการเงินของกองทุน
- ๖) โครงสร้างการบริหารจัดการ
- ๗) รายงานผลการดำเนินงานของกองทุน/รูปภาพกิจกรรม
- ๘) แผนพัฒนากองทุนสวัสดิการชุมชนตำบล
- ๙) จำนวน / บัญชีรายชื่อผู้ด้อยโอกาสในท้องถิ่น
- ๑๐) สำเนาระเบียบกองทุนสวัสดิการชุมชนตำบล

▶ เอกสารที่จังหวัดจัดเตรียมเพื่อเสนอคณะอนุประสานงานองค์กรชุมชนภาค

- ๑) จดหมายนำส่ง และ บัญชีรายชื่อกองทุนที่ผ่านการเห็นชอบจากที่ประชุมคณะทำงานฯจังหวัด จากเลขานุการคณะทำงาน (พมจ.)
- ๒) แบบการวิเคราะห์กองทุน
- ๓) แบบสถานะกองทุน (บันทึกเข้าฐานข้อมูล V๒.๒)
- ๔) แบบเสนอเพื่อรับการสนับสนุนกองทุนสวัสดิการชุมชน (บันทึกข้อมูลเข้าฐานข้อมูลโครงการ ProMAPS)

แบบแสดงสถานะกองทุนสวัสดิการชุมชน

ตำบล/เทศบาล.....(ระบุให้ชัดว่าเป็น เขต อบต.,เทศบาลตำบล,เทศบาลเมือง,เทศบาลนคร,เขตในกทม.)

อำเภอ.....จังหวัด.....

๑. ชื่อกลุ่ม/กองทุน
- ที่ตั้งเลขที่.....หมู่บ้าน.....หมู่ที่.....ตรอก/ซอย.....
- ถนน.....ตำบล/แขวง.....อำเภอ/เขต.....
- จังหวัด.....รหัสไปรษณีย์.....โทรศัพท์.....
- โทรศัพท์มือถือ.....โทรสาร.....อีเมลล์/เว็บไซต์.....
- ชื่อประธานกองทุน.....
- ชื่อผู้ประสานงาน.....ตำแหน่ง.....
- เลขที่.....หมู่บ้าน.....หมู่ที่.....ตรอก/ซอย.....
- ถนน.....ตำบล/แขวง.....อำเภอ/เขต.....
- จังหวัด.....รหัสไปรษณีย์.....โทรศัพท์.....
- โทรศัพท์มือถือ.....โทรสาร.....อีเมลล์/เว็บไซต์.....

๒. ก่อตั้งเมื่อ วันที่.....เดือน.....พ.ศ..... (วันที่การก่อตั้งกลุ่มมีผลสมบูรณ์ คือมีสมาชิก กรรมการ กติกา โดยสมาชิกมีการ
จ่ายเงินส่วนตัวสมทบกองทุน มิใช่เงินปันผล)

ชื่อองค์กรที่สนับสนุนการจัดตั้ง.....(ชื่อองค์กร/หน่วยงานที่สนับสนุนจัดตั้ง)

วัตถุประสงค์ของการจัดตั้งกลุ่ม/กองทุน (นำข้อมูลจากระเบียบกองทุนมากรอก)

- ๑).....
- ๒).....
- ๓).....
- ๔).....

๓. ข้อมูลสมาชิกกองทุน

๓.๑ จำนวนสมาชิกแรกตั้ง.....คน จำนวนสมาชิกปัจจุบัน ณ วันที่.....เดือน.....พ.ศ..... (วัน
เดือน ปีที่ให้ข้อมูล) มีจำนวนรวมทั้งสิ้น.....คน จากจำนวนประชากรในตำบล.....คน
(กรอกจำนวนประชากรในเขตพื้นที่ตำบล/เทศบาล/เขตที่เป็นฐานในจัดตั้งกองทุน เพื่อดูว่าสมาชิกเป็นสัดส่วน
เท่าใดของประชากร)

๓.๒ จำนวนผู้ที่เป็นสมาชิก(เลือกเพียง ๑ ข้อ)

กองทุนที่เสนอรับการสมทบครั้งแรกครบรอบ ๑ ปี ณ.วันก่อตั้งกองทุน.....เดือน.....

๒๕๕..... จำนวนสมาชิก.....คน

(ใส่เครื่องหมาย กรณีที่มีคุณสมบัติ เป็นกองทุนที่ยังไม่ขอรับการสนับสนุนตามโครงการฯ สมาชิกที่มีสิทธินำมาคำนวณรับ
การสนับสนุน คือสมาชิกที่ยังไม่ตาย ไม่ลาออก และมีอายุการเป็นสมาชิกกองทุนครบ ๑ ปี คือนับจากวันเข้าเป็นสมาชิกถึง
วันที่ครบรอบ ๑ ปีในวันก่อตั้ง เช่น ก่อตั้ง ๑ ต.ค.๕๓ วันครบรอบ ๑ ปีคือ ๑ ต.ค. ๕๔)

กองทุนเดิมเสนอรับการสมทบรอบที่สอง จากการได้รับอนุมัติงบประมาณสมทบของ คณะอนุกรรมการโครงการสนับสนุนการจัดสวัสดิการฯ รอบแรก ณ วันที่.....เดือน.....พ.ศ..... (กรอก วันที่คณะอนุกรรมการโครงการฯ ชาติพิจารณาจากหนังสือแจ้งมติ) จำนวนสมาชิกเดิม.....คน

กองทุนที่ได้รับอนุมัติงบประมาณสมทบรอบแรก ก่อนวันที่ ๑ เดือน เมษายน พ.ศ.๒๕๕๗ จาก คณะอนุกรรมการโครงการสนับสนุนการจัดสวัสดิการฯ สมาชิกครบ ๑ ปี ณ วันที่ ๑ เดือน เมษายน พ.ศ.๒๕๕๘ จำนวนสมาชิกที่เสนอรับการสมทบรอบนี้.....คน

กองทุนที่ได้รับอนุมัติงบประมาณสมทบรอบแรก หลังวันที่ ๑ เดือน เมษายน พ.ศ.๒๕๕๗ จากการ ได้รับอนุมัติงบประมาณสมทบของคณะอนุกรรมการโครงการสนับสนุนการจัดสวัสดิการฯ สมาชิก ครบ ๑ ปี ณ วันที่.....เดือน.....พ.ศ..... จำนวนสมาชิกที่เสนอรับการสมทบ รอบนี้.....คน

(ใส่เครื่องหมาย กรณีที่มีคุณสมบัติเป็นกองทุนที่เสนอขอรับการสนับสนุนตามโครงการฯ แล้ว สมาชิกที่มีสิทธินำมา คำนวณรับการสนับสนุนคือ สมาชิกที่ยังไม่ตาย ไม่ลาออก และมีอายุการเป็นสมาชิกกองทุนครบ ๑ ปีในวันที่คณะอนุกรรมการ โครงการฯ ชาติพิจารณาอนุมัติ เช่น กองทุนที่ได้รับอนุมัติในวันที่ ๒๗ เม.ย.๕๗ สมาชิกที่มีสิทธินำมาคำนวณรับการสนับสนุน คือ สมาชิกที่เข้ามาเป็นสมาชิกช่วง ๒๗ เม.ย.๕๗

กองทุนเดิมเสนอรับการสมทบรอบที่สาม จากการได้รับอนุมัติงบประมาณสมทบของ คณะอนุกรรมการโครงการสนับสนุนการจัดสวัสดิการฯ รอบสอง ณ วันที่.....เดือน.....พ.ศ..... (กรอก วันที่คณะอนุกรรมการโครงการฯ ชาติพิจารณาจากหนังสือแจ้งมติ) จำนวนสมาชิกเดิม.....คน

กองทุนที่ได้รับอนุมัติงบประมาณสมทบรอบสอง ก่อนวันที่ ๑ เดือน เมษายน พ.ศ.๒๕๕๗ จาก คณะอนุกรรมการโครงการสนับสนุนการจัดสวัสดิการฯ สมาชิกครบ ๑ ปี ณ วันที่ ๑ เดือน เมษายน พ.ศ.๒๕๕๘ จำนวนสมาชิกที่เสนอรับการสมทบรอบนี้.....คน

กองทุนที่ได้รับอนุมัติงบประมาณสมทบรอบสอง หลังวันที่ ๑ เดือน เมษายน พ.ศ.๒๕๕๗ จาก คณะอนุกรรมการโครงการสนับสนุนการจัดสวัสดิการฯ สมาชิกครบ ๑ ปี ณ วันที่.....เดือนพ.ศ..... จำนวนสมาชิกที่เสนอรับการสมทบรอบนี้.....คน

(ใส่เครื่องหมาย กรณีที่มีคุณสมบัติเป็นกองทุนที่เสนอขอรับการสนับสนุนตามโครงการฯ แล้ว สมาชิกที่มีสิทธินำมา คำนวณรับการสนับสนุนคือ สมาชิกที่ยังไม่ตาย ไม่ลาออก และมีอายุการเป็นสมาชิกกองทุนครบ ๑ ปีในวันที่คณะอนุกรรมการ โครงการฯ ชาติพิจารณาอนุมัติ เช่น กองทุนที่เสนอผ่านในวันที่ ๒๗ เม.ย.๕๗ สมาชิกที่มีสิทธินำมาคำนวณรับการสนับสนุนคือ สมาชิกที่เข้ามาเป็นสมาชิกก่อนวันที่ ๒๗ เม.ย.๕๗

กองทุนเดิมเสนอรับการสมทบในปีที่..... (สมาชิกกองทุนที่ยังไม่ได้รับสมทบครบ ๓ ครั้ง) จากการ ได้รับอนุมัติงบประมาณสมทบของคณะอนุกรรมการโครงการสนับสนุนการจัดสวัสดิการฯ รอบ..... ณ วันที่.....เดือนพ.ศ..... (กรอกวันที่คณะอนุกรรมการโครงการฯ ชาติพิจารณาจากหนังสือแจ้งมติ) จำนวนสมาชิกเดิมคน

กองทุนที่ได้รับอนุมัติงบประมาณสมทบรอบ/ปีที่..... ก่อนวันที่ ๑ เดือน เมษายน พ.ศ.๒๕๕๗ จากคณะอนุกรรมการโครงการสนับสนุนการจัดสวัสดิการฯ สมาชิกครบ ๑ ปี ณ วันที่ ๑ เดือน เมษายน พ.ศ.๒๕๕๘ จำนวนสมาชิกที่เสนอรับการสมทบรอบนี้.....คน (นับเฉพาะ สมาชิกที่ครบ ๑ ปี ยังไม่ได้รับสมทบครบ ๓ ครั้ง)

กองทุนที่ได้รับอนุมัติงบประมาณสมทบรอบ/ปีที่..... หลังวันที่ ๑ เดือน เมษายน พ.ศ.๒๕๕๗ จากคณะกรรมการโครงการสนับสนุนการจัดสวัสดิการฯ สมาชิกครบ ๑ ปี ณ วันที่.....เดือน.....พ.ศ..... จำนวนสมาชิกที่เสนอรับการสมทบรอบนี้.....คน (นับเฉพาะสมาชิกที่ครบ ๑ ปี ยังไม่ได้รับสมทบครบ ๓ ครั้ง)

๓.๓ ลักษณะของสมาชิกปัจจุบัน (รวมแล้วจะต้องเท่ากับจำนวนสมาชิกปัจจุบันในข้อ ๓.๑)

- บุคคลทั่วไป จำนวน.....คน
- เด็ก/เยาวชน จำนวน.....คน
- ผู้สูงอายุ จำนวน.....คน
- ผู้ด้อยโอกาส จำนวน.....คน
- ผู้พิการ จำนวน.....คน
- อื่นๆ..... จำนวน.....คน

รวม จำนวน.....คน

๓.๔ การกระจายตัวของสมาชิก

- สมาชิกมาจากจำนวน.....หมู่บ้าน/ชุมชน (กรอกจำนวนตัวเลขของหมู่บ้าน/ชุมชนที่เข้ามาเป็นสมาชิก) จากจำนวนหมู่บ้าน/ชุมชนทั้งหมดในตำบล/เทศบาล/เขตจำนวน.....หมู่บ้าน/ชุมชน (กรอกจำนวนตัวเลขของหมู่บ้าน/ชุมชนทั้งหมดในตำบล)

๔. ข้อมูลกองทุนสวัสดิการชุมชน

๔.๑ จำนวนเงินกองทุนสวัสดิการ ณ วันเริ่มแรก..... บาท (รวมเงินทุกอย่างของกองทุน) จำนวนเงินกองทุนสวัสดิการสะสมถึงปัจจุบัน รวม.....บาท (รวมเงินทุกอย่างของกองทุนยังไม่หักรายจ่าย ข้อมูลตรงกับข้อ ๔.๓) จำนวนเงินกองทุนสวัสดิการคงเหลือ ณ วันที่.....เดือน.....พ.ศ..... (วันที่ตรงกับข้อ ๓.๑)

๔.๒ จำนวนเงินสมทบสวัสดิการชุมชนของสมาชิก (ข้อมูลจะต้องสอดคล้องกับข้อ ๓.๒)

- กองทุนที่ขอสมทบครั้งแรก ครบรอบ ๑ ปี ณ วันที่ก่อตั้งกองทุน.....๒๕๕..... จำนวน.....บาท (กรอกจำนวนเงินสมทบสมาชิกที่ครบปีในรอบ ๑ ปีในข้อ ๓.๒)

กองทุนเดิมเสนอรับการสมทบรอบที่สอง จากการได้รับอนุมัติงบประมาณสมทบของคณะกรรมการโครงการสนับสนุนการจัดสวัสดิการฯ รอบแรก ณ วันที่.....เดือน.....พ.ศ..... (กรอกวันที่คณะกรรมการโครงการฯ ชาติพิจารณาจากหนังสือแจ้งมติ) จำนวนเงิน.....บาท

- กองทุนที่ได้รับอนุมัติงบประมาณสมทบรอบแรก ก่อนวันที่ ๑ เดือน เมษายน พ.ศ.๒๕๕๗ จากคณะกรรมการโครงการสนับสนุนการจัดสวัสดิการฯ สมาชิกครบ ๑ ปี ณ วันที่ ๑ เดือน เมษายน พ.ศ.๒๕๕๘ จำนวนเงินที่เสนอรับการสมทบรอบนี้.....บาท

- กองทุนที่ได้รับอนุมัติงบประมาณสมทบรอบแรก หลังวันที่ ๑ เดือน เมษายน พ.ศ.๒๕๕๗ นับสมาชิกครบ ๑ ปี จากการได้รับอนุมัติงบประมาณสมทบของคณะกรรมการโครงการสนับสนุนการจัดสวัสดิการฯ รอบแรก ณ วันที่.....เดือน.....พ.ศ..... จำนวนเงินที่เสนอรับการสมทบรอบนี้.....บาท (กรอกจำนวนเงินสมทบสมาชิกที่ครบปีในรอบ ๑ ปีในข้อ ๓.๒)

กองทุนเดิมเสนอรับการสมทบรอบที่สาม จากการได้รับอนุมัติงบประมาณสมทบของ คณะอนุกรรมการโครงการสนับสนุนการจัดสวัสดิการฯ รอบสอง ณ วันที่.....เดือน.....พ.ศ..... (กรอก วันที่คณะอนุกรรมการโครงการฯ ชาติพิจารณาจากหนังสือแจ้งมติ) จำนวนเงิน.....บาท

กองทุนที่ได้รับอนุมัติงบประมาณสมทบรอบสอง ก่อนวันที่ ๑ เดือน เมษายน พ.ศ.๒๕๕๗ จาก คณะอนุกรรมการโครงการสนับสนุนการจัดสวัสดิการฯ สมาชิกครบ ๑ ปี ณ วันที่ ๑ เดือน เมษายน พ.ศ.๒๕๕๘ จำนวนเงินที่เสนอรับการสมทบรอบนี้.....บาท

กองทุนที่ได้รับอนุมัติงบประมาณสมทบรอบสอง หลังวันที่ ๑ เดือน เมษายน พ.ศ.๒๕๕๗ จาก คณะอนุกรรมการโครงการสนับสนุนการจัดสวัสดิการฯ สมาชิกครบ ๑ ปี ณ วันที่.....เดือนพ.ศ..... จำนวนเงินที่เสนอรับการสมทบรอบนี้.....บาท

(กรอกจำนวนเงินสมทบสมาชิกที่ครบปีในรอบ ๑ ปีในข้อ ๓.๒)

กองทุนเดิมเสนอรับการสมทบในปีที่..... จากการได้รับอนุมัติงบประมาณสมทบของ คณะอนุกรรมการโครงการสนับสนุนการจัดสวัสดิการฯ รอบ..... ณ วันที่.....เดือน.....พ.ศ..... (กรอก วันที่คณะอนุกรรมการโครงการฯ ชาติพิจารณาจากหนังสือแจ้งมติ) จำนวนเงิน.....บาท

กองทุนที่ได้รับอนุมัติงบประมาณสมทบรอบ/ปีที่..... ก่อนวันที่ ๑ เดือน เมษายน พ.ศ.๒๕๕๗ จากคณะอนุกรรมการโครงการสนับสนุนการจัดสวัสดิการฯ สมาชิกครบ ๑ ปี ณ วันที่ ๑ เดือน เมษายน พ.ศ.๒๕๕๘ จำนวนเงินที่เสนอรับการสมทบรอบนี้.....บาท

กองทุนที่ได้รับอนุมัติงบประมาณสมทบรอบ/ปีที่..... หลังวันที่ ๑ เดือน เมษายน พ.ศ.๒๕๕๗ จาก คณะอนุกรรมการโครงการสนับสนุนการจัดสวัสดิการฯ สมาชิกครบ ๑ ปี ณ วันที่.....เดือนพ.ศ..... จำนวนเงินที่เสนอรับการสมทบรอบนี้.....บาท

(กรอกจำนวนเงินสมทบสมาชิกที่ครบปีในรอบ ๑ ปีในข้อ ๓.๒)

๔.๓ ที่มาของเงินกองทุนสวัสดิการมาจาก (นับตั้งแต่วันเริ่มก่อตั้งกองทุน)

- | | |
|---|----------------------|
| <input type="checkbox"/> เงินสมทบสวัสดิการจากสมาชิก | จำนวน.....บาท |
| <input type="checkbox"/> สมทบจากผลกำไรกลุ่มองค์กรในชุมชน..... | จำนวน.....บาท |
| <input type="checkbox"/> องค์กรบริหารส่วนท้องถิ่น (อบต./เทศบาล/อบจ.) | จำนวน.....บาท |
| <input type="checkbox"/> สถาบันพัฒนาองค์กรชุมชน (พอช.) (งบสมทบจากรัฐบาลผ่าน พอช.) | จำนวน.....บาท |
| <input type="checkbox"/> หน่วยงานภาครัฐอื่นๆ (ที่นอกเหนือจากการสมทบที่ผ่าน พอช.) คือ..... | จำนวน.....บาท |
| <input type="checkbox"/> อื่นๆ..... | จำนวน.....บาท |
| <input type="checkbox"/> อื่นๆ..... | จำนวน.....บาท |
| รวม | จำนวน.....บาท |

(รวมจำนวนเงินแล้วข้อมูลจะต้องตรงกับ ข้อ ๔.๑)

๔.๔ ลักษณะการสมทบเพื่อสวัสดิการ รายวัน รายเดือน รายปี อื่นๆ

๕. สวัสดิการที่จัดให้กับสมาชิกมี.....ประเภท อะไรบ้าง (กรอกข้อมูลยอดสะสมจำนวนผู้รับสวัสดิการและการจ่าย สวัสดิการแต่ละเรื่อง นับตั้งแต่วันเริ่มก่อตั้งกองทุน)

- | | | |
|--|--------------|---------------|
| <input type="checkbox"/> สวัสดิการเกี่ยวกับเด็กแรกเกิด/คลอดบุตร | จำนวน.....คน | จำนวน.....บาท |
| <input type="checkbox"/> สวัสดิการเกี่ยวกับการเจ็บป่วย/รักษาพยาบาล | จำนวน.....คน | จำนวน.....บาท |

<input type="checkbox"/> สวัสดิการผู้สูงอายุ	จำนวน.....คน	จำนวน.....บาท
<input type="checkbox"/> สวัสดิการกรณีเสียชีวิต	จำนวน.....คน	จำนวน.....บาท
<input type="checkbox"/> สวัสดิการคนด้อยโอกาส/พิการ	จำนวน.....คน	จำนวน.....บาท
<input type="checkbox"/> สวัสดิการเพื่อพัฒนาอาชีพ	จำนวน.....คน	จำนวน.....บาท
<input type="checkbox"/> สวัสดิการเพื่อการศึกษา	จำนวน.....คน	จำนวน.....บาท
<input type="checkbox"/> สวัสดิการอื่นๆ	จำนวน.....คน	จำนวน.....บาท
<input type="checkbox"/> สวัสดิการอื่นๆ	จำนวน.....คน	จำนวน.....บาท
<input type="checkbox"/> สวัสดิการอื่นๆ	จำนวน.....คน	จำนวน.....บาท
รวม	จำนวน.....คน	จำนวน.....บาท

๖. สวัสดิการที่จัดให้กับสมาชิกมี.....ประเภท อะไรบ้าง(กรอกเฉพาะจำนวนผู้รับสวัสดิการและจำนวนเงินจ่ายสวัสดิการในรอบหนึ่งปีที่ผ่านมา)

<input type="checkbox"/> สวัสดิการเกี่ยวกับเด็กแรกเกิด/คลอดบุตร	จำนวน.....คน	จำนวน.....บาท
<input type="checkbox"/> สวัสดิการเกี่ยวกับการเจ็บป่วย/รักษาพยาบาล	จำนวน.....คน	จำนวน.....บาท
<input type="checkbox"/> สวัสดิการผู้สูงอายุ	จำนวน.....คน	จำนวน.....บาท
<input type="checkbox"/> สวัสดิการกรณีเสียชีวิต	จำนวน.....คน	จำนวน.....บาท
<input type="checkbox"/> สวัสดิการคนด้อยโอกาส/พิการ	จำนวน.....คน	จำนวน.....บาท
<input type="checkbox"/> สวัสดิการเพื่อพัฒนาอาชีพ	จำนวน.....คน	จำนวน.....บาท
<input type="checkbox"/> สวัสดิการเพื่อการศึกษา	จำนวน.....คน	จำนวน.....บาท
<input type="checkbox"/> สวัสดิการอื่นๆ	จำนวน.....คน	จำนวน.....บาท
<input type="checkbox"/> สวัสดิการอื่นๆ	จำนวน.....คน	จำนวน.....บาท
<input type="checkbox"/> สวัสดิการอื่นๆ	จำนวน.....คน	จำนวน.....บาท
รวม	จำนวน.....คน	จำนวน.....บาท

๗. กองทุนสวัสดิการได้สนับสนุนกิจกรรมต่างๆ ของชุมชน(ตอบได้มากกว่า๑ข้อ/ในรอบปีที่ผ่านมาที่มีการจ่ายสวัสดิการ ผลการดำเนินงาน)

- ช่วยเหลือผู้ด้อยโอกาสในชุมชน(ที่ไม่ใช่สมาชิก) จำนวน.....คน งบประมาณ.....บาท
- กิจกรรมด้านประเพณีวัฒนธรรม/ศาสนา ในเรื่อง.....
- กิจกรรมด้านกีฬาและนันทนาการ ในเรื่อง.....
- กิจกรรมด้านสิ่งแวดล้อมทรัพยากรธรรมชาติ ในเรื่อง.....
- กิจกรรมสาธารณะประโยชน์อื่นๆ ๑.....
- ๒.....

๘. คณะกรรมการกองทุนมี จำนวน คน (จำนวนคณะกรรมการทั้งหมด)

๘.๑ องค์ประกอบด้วยคณะกรรมการ(ตอบได้มากกว่า ๑ ข้อ)

- ผู้แทนสมาชิก ผู้แทนองค์กรปกครองส่วนท้องถิ่น กำนัน/ผู้ใหญ่บ้าน พระ
- ผู้ทรงคุณวุฒิในชุมชน อื่นๆ.....

๘.๒ รายชื่อคณะกรรมการกองทุน (กรอกรายชื่อให้ครบตามจำนวนกรรมการทั้งหมดในข้อ ๘ ใหญ่)

ลำดับที่	ชื่อ-นามสกุล	ตำแหน่งในกองทุน	ตำแหน่งในชุมชน	หมายเลขโทรศัพท์

๙. ระบบการบริหารกองทุน (ตอบได้มากกว่า ๑ ข้อ)

๙.๑ มีระเบียบหลักเกณฑ์ของกองทุน

- หลักเกณฑ์เกี่ยวกับสมาชิก หลักเกณฑ์เกี่ยวกับคณะกรรมการกองทุน
 หลักเกณฑ์เกี่ยวกับการจัดสวัสดิการ อื่นๆ.....

๙.๒ มีระบบการจัดเก็บข้อมูลสมาชิก

- จัดเก็บในสมุดบันทึก จัดเก็บเป็นไฟล์ในคอมพิวเตอร์ (ไม่ใช่ฐานข้อมูล)
 จัดเก็บในฐานข้อมูลกองทุนสวัสดิการ อื่นๆ.....

๙.๓ มีระบบการประชุมคณะกรรมการและสมาชิกกองทุน

- คณะกรรมการกองทุน
 - ๑ เดือน/ครั้ง มากกว่า ๑ เดือน/ครั้ง น้อยกว่า ๑ เดือน/ครั้ง อื่นๆ.....
- สมาชิกกองทุน
 - ๓ เดือน/ครั้ง ๖ เดือน/ครั้ง ๑ ปี/ครั้ง อื่นๆ.....
- การทำรายงานการประชุม
 - จัดทำรายงานทุกครั้ง จัดทำรายงานบางครั้ง
- การบันทึกรายงานการประชุม
 - บันทึกในสมุดบันทึก บันทึกในคอมพิวเตอร์ อื่นๆ.....

๙.๔ มีระบบการบันทึกบัญชีการเงิน

- สามารถออกรายงานการเงินที่เป็นปัจจุบัน บัญชีการเงินไม่เป็นปัจจุบัน
 สรุปยอดบัญชีการเงินเป็นรายปี สรุปยอดบัญชีการเงินเป็นรายเดือน อื่นๆ.....

๙.๕ มีระบบการติดตามประเมินผลโดย

- คณะกรรมการกองทุน จากหน่วยงานภายนอก
 มีแผนการติดตามประเมินผลทุก ๓ เดือน มีแผนการติดตามประเมินผลทุก ๖ เดือน
 มีแผนการติดตามประเมินผลทุก ๑ ปี อื่นๆ.....

๙.๖ มีการรายงานผลการดำเนินงานต่อสมาชิกและผู้ที่เกี่ยวข้อง

- มีการรายงานผลต่อสมาชิก/คณะกรรมการกองทุน รายงานผลต่อองค์กรปกครองส่วนท้องถิ่น

รายงานผลต่อหน่วยงานที่เกี่ยวข้อง

มีการติดประกาศรายงานผลการดำเนินงาน

อื่นๆ.....

๑๐. รายงานฐานะการเงินกองทุนสวัสดิการชุมชน (นับตั้งแต่เริ่มก่อตั้งกองทุนถึงวันที่ทำรายงาน กองทุนที่เสนอครั้งที่ ๔ ให้ส่งสำเนารายงานการเงินมาพร้อมกัน หรือถ้ากองทุนรอบอื่นๆส่งรายงานการเงินมาพร้อมกันแล้วก็ไม่ต้องกรอกข้อมูลในส่วนนี้ซ้ำ)

ยอดคงเหลือ ณ วันที่.....เดือน.....พ.ศ.....

(กรอกข้อมูลรายรับด้านขวา พร้อมยอดรวม ให้เสร็จเรียบร้อย กรอกข้อมูลรายจ่าย ด้านขวา พร้อมยอดรวม ให้เสร็จเรียบร้อย หลังจากนั้นผลรวมทั้งสิ้นด้านขวาและด้านซ้ายต้องเท่ากัน)

รายการรับ	จำนวนเงิน		รายการจ่าย	จำนวนเงิน	
	บาท	สต.		บาท	สต.
๑.รายรับ			๑.รายจ่าย		
เงินสมทบจากสมาชิก			เงินฝากธนาคาร		
สถาบันพัฒนาองค์กรชุมชน (พอช.) (งบสมทบจากรัฐบาลผ่าน พอช.)			เงินสดในมือ		
องค์กรปกครองส่วนท้องถิ่น (อบต./เทศบาล/อบจ)			จ่ายสวัสดิการให้กับสมาชิก		
หน่วยงานภาครัฐอื่นๆ (ที่นอกเหนือ จากการสมทบที่ผ่าน พอช.)			อื่นๆ.....		
อื่นๆ.....			อื่นๆ.....		
๑.รวมรายรับ			๑.รวมรายจ่าย		
๒.รายได้			๒.ค่าใช้จ่าย		
ค่าธรรมเนียมแรกเข้า / ค่าสมัคร			ค่าตอบแทนคนทำงาน		
เงินบริจาค			ค่าพาหนะ		
ดอกเบี้ยเงินฝากธนาคาร			ค่าเอกสาร/เครื่องเขียน		
เงินรายได้อื่นๆ			รายจ่ายอื่นๆ		
๒.รวมรายได้			๒.รวมค่าใช้จ่าย		
รวมยอดบัญชีรายรับ			รวมยอดบัญชีรายจ่าย		

แนบเอกสารรายงานสถานะการเงินกองทุน

๑๑. การเชื่อมโยงงานสวัสดิการกับงานพัฒนาอื่นๆ มีอะไรบ้าง อย่างไรบ้าง (ตอบได้มากกว่า ๑ ข้อ)

- องค์กรการเงิน/กลุ่มออมทรัพย์/กองทุนหมู่บ้าน.....
- งานด้านวิสาหกิจชุมชน.....
- งานด้านสภาองค์กรชุมชน.....
- งานด้านแผนชุมชน.....
- งานด้านที่ดินทำกินและที่อยู่อาศัย.....
- งานด้านการจัดการทรัพยากรธรรมชาติและสิ่งแวดล้อม.....
- งานด้านเกษตรกรรมยั่งยืน.....
- งานด้านศูนย์การเรียนรู้ท้องถิ่น.....
- งานด้านสุขภาพ/สาธารณสุข.....
- งานด้านการป้องกันและแก้ไขปัญหาเสพติด.....
- งานด้านอนุรักษ์วัฒนธรรม/ประเพณี/ศาสนา.....
- งานด้านเยาวชน/ผู้สูงอายุ/ผู้ด้อยโอกาส.....
- อื่นๆ.....

๑๒. การสนับสนุนจากหน่วยงานต่างๆ (ตอบได้มากกว่า ๑ ข้อ ในรอบปี)

๑๒.๑ การสนับสนุนขององค์กรปกครองส่วนท้องถิ่น (อบจ./อบต./เทศบาล) กับการจัดสวัสดิการชุมชน

- สมทบงบประมาณกองทุนสวัสดิการชุมชน
- สนับสนุนงบประมาณช่วยเหลือการจัดกิจกรรมต่างๆ
- ให้คำปรึกษา/ประสานงาน
- ให้การสนับสนุนด้านบุคลากร
- ให้การสนับสนุนสถานที่ดำเนินงาน
- อื่นๆ.....

๑๒.๒ การสนับสนุนจากหน่วยงานอื่นๆ

- ผู้ว่าราชการจังหวัด
- พัฒนาสังคมและความมั่นคงของมนุษย์จังหวัด
- สำนักงานพัฒนาชุมชนจังหวัด
- ศูนย์พัฒนาสังคม(ศพส.)
- สถาบันพัฒนาองค์กรชุมชน (พอช.)
- สำนักงานหลักประกันสุขภาพแห่งชาติ (สปสช.)
- สำนักงานคณะกรรมการสุขภาพแห่งชาติ (ส.ช.)
- สำนักงานกองทุนการสร้างเสริมสุขภาพ (สสส.)
- มูลนิธิสาธารณสุขแห่งชาติ(มสช.)
- อื่นๆ.....

๑๒.๓ ภาคเอกชน

- ๑.....
- ๒.....

๑๓. มีแผนการพัฒนาสวัสดิการชุมชนหรือไม่

- มี ได้แก่ ๑..... ช่วงเวลา.....
- ๒..... ช่วงเวลา.....
- ไม่มี เพราะ.....

๑๔. ปัญหาอุปสรรคในการดำเนินงาน และแนวทางแก้ไข

ปัญหาอุปสรรค

.....
.....

แนวทางแก้ไข

.....
.....

๑๕. ข้อเสนอแนะเกี่ยวกับโครงการจัดสวัสดิการชุมชน(ถ้ามี)

.....
.....

ลงชื่อ.....

(.....) ตำแหน่ง.....ผู้รวบรวมข้อมูล

วันที่.....เดือน.....พ.ศ.....

ลงชื่อ.....

(.....) ประธาน/รองประธานกองทุนระดับตำบล/เทศบาล/เขต

ตำแหน่ง.....

วันที่.....เดือน.....พ.ศ.....

ลงชื่อ.....

(.....)ผู้รับรองข้อมูลระดับจังหวัด

ตำแหน่ง.....(คณะกรรมการสนับสนุนการขับเคลื่อนฯ จังหวัด)

วันที่.....เดือน.....พ.ศ.....

แบบเสนอเพื่อรับการสนับสนุนกองทุนสวัสดิการชุมชน

ตามโครงการสนับสนุนการจัดสวัสดิการชุมชน ปีงบประมาณ.....(ไม่ต้องกรอก)

๑. ชื่อกองทุน.....

ที่ตั้งกองทุนที่สามารถติดต่อได้ เลขที่.....หมู่ที่.....ตำบล.....

อำเภอ.....จังหวัด.....รหัสไปรษณีย์.....

โทรศัพท์ (บ้าน/สำนักงาน)..... โทรศัพท์(มือถือ).....

(กรอกให้ตรงกับข้อ ๑ แบบแสดงสถานะ)

๒. ผู้เสนอขอรับการสนับสนุนคณะทำงาน.....(กรอก

ข้อมูลให้ตรงกับชื่อกองทุนในข้อ ๑)

๓. ประธานกองทุนฯชื่อ

เลขประจำตัวบัตรประชาชน..... โทรศัพท์(บ้าน).....

โทรศัพท์(มือถือ).....

ผู้ประสานงานชื่อ/นามสกุล

เลขประจำตัวประชาชน..... โทรศัพท์ (บ้าน).....

โทรศัพท์(มือถือ)..... อีเมล(ถ้ามี).....

(กรอกให้ตรงกับข้อ ๑ แบบแสดงสถานะ)

๔. กองทุนสวัสดิการชุมชนได้ดำเนินการจัดสวัสดิการชุมชนและพัฒนากองทุนสวัสดิการชุมชนจนมีคุณภาพตามหลักเกณฑ์ที่กำหนดไว้ในโครงการทั้ง ๕ ประการ คือ

๑.) เป็นกองทุนที่มีการจัดตั้งและดำเนินการสวัสดิการชุมชนไม่ต่ำกว่า ๑ปี

▪ ก่อตั้งเมื่อ(กรอกข้อมูลให้ตรงกับข้อ ๒ แบบแสดงสถานะ)

▪ รับรองโดย พอช. ขึ้นทะเบียนเป็นองค์กรสาธารณประโยชน์/องค์กรสวัสดิการชุมชน

(กรณีกองทุนที่ตั้งก่อน ๑ ต.ค. ๕๓ สามารถใส่เครื่องหมาย ได้ ๑ - ๒ ช่องคือ : กรณีที่รับการสนับสนุนจากพอช. หรือเป็นตำบลสภาองค์กรชุมชน และขึ้นทะเบียนเป็นองค์กรสาธารณประโยชน์/องค์กรสวัสดิการชุมชน)

คณะกรรมการสนับสนุนการขับเคลื่อนสวัสดิการชุมชนจังหวัด (กองทุนที่จัดตั้ง ตั้งแต่ ๑ ตุลาคม ๒๕๕๓ เป็นต้นไป)

(กรณีกองทุนที่ตั้งเมื่อ ๑ ต.ค.๕๓ เป็นต้นไปสามารถใส่เครื่องหมาย ได้ ๑-๓ ช่องคือ : กรณีที่รับการสนับสนุนจากพอช. หรือเป็นตำบลสภาองค์กรชุมชน และขึ้นทะเบียนเป็นองค์กรสาธารณประโยชน์/องค์กรสวัสดิการชุมชน)

ปัจจุบันมีสมาชิกกองทุนทั้งหมด..... คน ณ วันที่.....เดือน.....พ.ศ.....

(กรอกข้อมูลตรงกับข้อ ๓.๑ แบบแสดงสถานะ)

▪ ลักษณะการสมทบเพื่อสวัสดิการ รายวัน รายเดือน

รายปี อื่นๆ.....

(กรอกข้อมูลตามลักษณะการเก็บเงินสมทบกองทุน ต้องตรงกับข้อ ๔.๔ ในแบบแสดงสถานะ)

๒.) มีสมาชิกที่เป็นสมาชิกครบ ๑ ปี (กรอกข้อมูลตรงกันกับข้อ ๓.๒ แบบแสดงสถานะ)

กองทุนที่เสนอรับการสมทบครั้งแรก ณ วันที่ก่อตั้งกองทุนวันที่.....
.....๒๕๕..... จำนวนสมาชิก.....คน

กองทุนเดิมเสนอรับการสมทบรอบที่สอง จากการได้รับอนุมัติงบประมาณสมทบของ
คณะกรรมการโครงการสนับสนุนการจัดสวัสดิการฯ รอบสอง ณ วันที่.....เดือน.....พ.ศ.
..... (กรอกวันที่คณะกรรมการโครงการฯ ชาติพิจารณาจากหนังสือแจ้งมติ) จำนวนสมาชิกเดิม
.....คน

กองทุนที่ได้รับอนุมัติงบประมาณสมทบรอบแรก ก่อนวันที่ ๑ เดือน เมษายน พ.ศ.
๒๕๕๗ จากคณะกรรมการโครงการสนับสนุนการจัดสวัสดิการฯ สมาชิกครบ ๑
ปี ณ วันที่ ๑ เดือน เมษายน พ.ศ.๒๕๕๘ จำนวนสมาชิกที่เสนอรับการสมทบรอบนี้
.....คน

กองทุนที่ได้รับอนุมัติงบประมาณสมทบรอบแรก หลังวันที่ ๑ เดือน เมษายน พ.ศ.
๒๕๕๗ จากคณะกรรมการโครงการสนับสนุนการจัดสวัสดิการฯ สมาชิกครบ ๑
ปี ณ วันที่.....เดือน.....พ.ศ..... จำนวนสมาชิกที่เสนอรับการ
สมทบรอบนี้.....คน

(ใส่เครื่องหมาย กรณีที่มีคุณสมบัติเป็นกองทุนที่เสนอขอรับการสนับสนุนตามโครงการฯ แล้ว สมาชิกที่มี
สิทธินำมาคำนวณรับการสนับสนุนคือ สมาชิกที่ยังไม่ตาย ไม่ลาออก และมีอายุการเป็นสมาชิกกองทุนครบ ๑
ปีในวันที่คณะกรรมการโครงการฯ ชาติพิจารณาอนุมัติ เช่น กองทุนที่ได้รับอนุมัติในวันที่ ๒๗ เม.ย.๕๗
สมาชิกที่มีสิทธินำมาคำนวณรับการสนับสนุนคือ สมาชิกที่เข้ามาเป็นสมาชิกช่วง ๒๗ เม.ย.๕๗

กองทุนเดิมเสนอรับการสมทบรอบที่สาม จากการได้รับอนุมัติงบประมาณสมทบของ
คณะกรรมการโครงการสนับสนุนการจัดสวัสดิการฯ รอบสอง ณ วันที่.....เดือน.....พ.ศ.
..... (กรอกวันที่คณะกรรมการโครงการฯ ชาติพิจารณาจากหนังสือแจ้งมติ) จำนวนสมาชิกเดิม
.....คน

กองทุนที่ได้รับอนุมัติงบประมาณสมทบรอบสอง ก่อนวันที่ ๑ เดือน เมษายน พ.ศ.
๒๕๕๗ จากคณะกรรมการโครงการสนับสนุนการจัดสวัสดิการฯ สมาชิกครบ ๑
ปี ณ วันที่ ๑ เดือน เมษายน พ.ศ.๒๕๕๘ จำนวนสมาชิกที่เสนอรับการสมทบรอบนี้
.....คน

กองทุนที่ได้รับอนุมัติงบประมาณสมทบรอบสอง หลังวันที่ ๑ เดือน เมษายน พ.ศ.
๒๕๕๗ จากคณะกรรมการโครงการสนับสนุนการจัดสวัสดิการฯ สมาชิกครบ ๑
ปี ณ วันที่.....เดือน.....พ.ศ..... จำนวนสมาชิกที่เสนอรับการ
สมทบรอบนี้.....คน

(ใส่เครื่องหมาย กรณีที่มีคุณสมบัติเป็นกองทุนที่เสนอขอรับการสนับสนุนตามโครงการฯ แล้ว สมาชิกที่มีสิทธินำมาคำนวณรับการสนับสนุนคือ สมาชิกที่ยังไม่ตาย ไม่ลาออก และมีอายุการเป็นสมาชิกกองทุนครบ ๑ ปีในวันที่คณะกรรมการโครงการฯ ชาติพิจารณาอนุมัติ เช่น กองทุนที่เสนอผ่านในวันที่ ๒๗ เม.ย.๕๗ สมาชิกที่มีสิทธินำมาคำนวณรับการสนับสนุนคือ สมาชิกที่เป็นสมาชิกก่อนวันที่ ๒๗ เม.ย.๕๗

กองทุนเดิมเสนอรับการสมทบในปีที่..... (สมาชิกกองทุนที่ยังไม่ได้รับสมทบครบ ๓ ครั้ง) จากการได้รับอนุมัติงบประมาณสมทบของคณะกรรมการโครงการสนับสนุนการจัดสวัสดิการฯ รอบสาม ณ วันที่.....เดือน.....พ.ศ..... (กรอกวันที่คณะกรรมการโครงการฯ ชาติพิจารณาจากหนังสือแจ้งมติ) จำนวนสมาชิกเดิม.....คน

กองทุนที่ได้รับอนุมัติงบประมาณสมทบรอบ..... ก่อนวันที่ ๑ เดือน เมษายน พ.ศ.๒๕๕๗ จากคณะกรรมการโครงการสนับสนุนการจัดสวัสดิการฯ สมาชิกครบ ๑ ปี ณ วันที่ ๑ เดือน เมษายน พ.ศ.๒๕๕๘ จำนวนสมาชิกที่เสนอรับการสมทบรอบนี้จำนวน.....คน (นับเฉพาะสมาชิกที่ยังไม่ได้รับสมทบครบ ๓ ครั้ง)

กองทุนที่ได้รับอนุมัติงบประมาณสมทบรอบ..... หลังวันที่ ๑ เดือน เมษายน พ.ศ.๒๕๕๗ นับสมาชิกครบ ๑ ปี จากคณะกรรมการโครงการสนับสนุนการจัดสวัสดิการฯ รอบปีที่ผ่านมา ณ วันที่.....เดือน.....พ.ศ..... ๒๕๕๘ จำนวนสมาชิกที่เสนอรับการสมทบรอบนี้.....คน (นับเฉพาะสมาชิกที่ยังไม่ได้รับสมทบครบ ๓ ครั้ง)

(กรอกข้อมูลให้ตรงกับข้อ ๓.๑ แบบแสดงสถานะ)

ครอบคลุมกลุ่มคน รวมถึงเยาวชน คนชรา คนพิการ และผู้ด้อยโอกาส สมาชิกกระจายพื้นที่ในตำบล มีหมู่บ้าน/ชุมชนเข้าร่วมไม่น้อยกว่าร้อยละ ๕๐ ของจำนวนหมู่บ้าน/ชุมชนทั้งหมดในตำบล/ท้องถิ่นหรือมีหมู่บ้าน/ชุมชนเข้าร่วมไม่น้อยกว่าร้อยละ ๒๐ ของจำนวนหมู่บ้าน/ชุมชนทั้งหมดในเขตเทศบาล/เทศบาลนคร คือ

- สมาชิกมาจาก.....หมู่บ้าน/ชุมชนจากจำนวนหมู่บ้าน/ชุมชนในตำบล/เทศบาล/เขต.....หมู่บ้าน/ชุมชน(กรอกข้อมูลให้ตรงกับข้อ ๓.๔ แบบแสดงสถานะ)

๓.) มีเงินสมทบกองทุนสวัสดิการชุมชนที่มาจากสมาชิก

จำนวนเงินของสมาชิกที่เป็นสมาชิก กองทุนที่เสนอรับการสมทบครั้งแรก ณ วันที่ก่อตั้งกองทุนวันที่.....เดือน.....พ.ศ.๒๕๕.....จำนวนเงิน.....บาท

กองทุนที่เสนอรับการสมทบครั้งแรก ณ วันที่ก่อตั้งกองทุนวันที่.....๒๕๕.....จำนวนเงิน.....บาท

กองทุนเดิมเสนอรับการสมทบรอบที่สอง จากการได้รับอนุมัติงบประมาณสมทบของ
คณะกรรมการโครงการสนับสนุนการจัดสวัสดิการฯ รอบแรก ณ วันที่.....เดือน.....พ.ศ.
..... (กรอกวันที่คณะกรรมการโครงการฯ ชาติพิจารณาจากหนังสือแจ้งมติ) จำนวนเงิน.....
บาท

กองทุนที่ได้รับอนุมัติงบประมาณสมทบรอบแรก ก่อนวันที่ ๑ เดือน เมษายน พ.ศ.
๒๕๕๗ จากคณะกรรมการโครงการสนับสนุนการจัดสวัสดิการฯ สมาชิกครบ ๑
ปี ณ วันที่ ๑ เดือน เมษายน พ.ศ.๒๕๕๘ จำนวนเงิน.....บาท จำนวนเงิน
ที่เสนอรับการสมทบรอบนี้.....บาท

กองทุนที่ได้รับอนุมัติงบประมาณสมทบรอบแรก หลังวันที่ ๑ เดือน เมษายน พ.ศ.
๒๕๕๗ จากการได้รับอนุมัติงบประมาณสมทบของคณะกรรมการโครงการ
สนับสนุนการจัดสวัสดิการฯ สมาชิกครบรอบ ๑ ปี ณ วันที่.....เดือน
.....พ.ศ..... จำนวนเงิน.....บาท จำนวนเงินที่เสนอรับ
การสมทบรอบนี้.....บาท

(ใส่เครื่องหมาย กรณีที่มีคุณสมบัติเป็นกองทุนที่เสนอขอรับการสนับสนุนตาม
โครงการฯ แล้ว สมาชิกที่มีสิทธินำมาคำนวณรับการสนับสนุนคือ สมาชิกที่ยังไม่ตาย
ไม่ลาออก และมีอายุการเป็นสมาชิกกองทุนครบ ๑ ปีในวันที่คณะกรรมการ
โครงการฯ ชาติพิจารณาอนุมัติ เช่น กองทุนที่ได้รับอนุมัติในวันที่ ๒๗ เม.ย.๕๗
สมาชิกที่มีสิทธินำมาคำนวณรับการสนับสนุนคือ สมาชิกที่เข้ามาเป็นสมาชิกช่วง
๒๗ เม.ย.๕๗

กองทุนเดิมเสนอรับการสมทบรอบที่สาม จากการได้รับอนุมัติงบประมาณสมทบของ
คณะกรรมการโครงการสนับสนุนการจัดสวัสดิการฯ รอบสอง ณ วันที่.....เดือน.....พ.ศ.
..... (กรอกวันที่คณะกรรมการโครงการฯ ชาติพิจารณาจากหนังสือแจ้งมติ) จำนวนเงิน.....
บาท

กองทุนที่ได้รับอนุมัติงบประมาณสมทบรอบสอง ก่อนวันที่ ๑ เดือน เมษายน พ.ศ.
๒๕๕๗ จากคณะกรรมการโครงการสนับสนุนการจัดสวัสดิการฯ สมาชิกครบรอบ
๑ ปี ณ วันที่ ๑ เดือน เมษายน พ.ศ.๒๕๕๘ จำนวนเงิน.....บาท จำนวน
เงินที่เสนอรับการสมทบรอบนี้.....บาท

กองทุนที่ได้รับอนุมัติงบประมาณสมทบรอบสอง หลังวันที่ ๑ เดือน เมษายน พ.ศ.
๒๕๕๗ สมาชิกครบรอบ ๑ ปี จากการได้รับอนุมัติงบประมาณสมทบของ
คณะกรรมการโครงการสนับสนุนการจัดสวัสดิการฯ สมาชิกครบรอบ ๑ ปี ณ วัน
ที่.....เดือน.....พ.ศ..... จำนวนเงิน.....บาท จำนวน
เงินที่เสนอรับการสมทบรอบนี้.....บาท

- (ใส่เครื่องหมาย กรณีที่มีคุณสมบัติเป็นกองทุนที่เสนอขอรับการสนับสนุนตามโครงการฯ แล้ว สมาชิกที่มีสิทธินำมาคำนวณรับการสนับสนุนคือ สมาชิกที่ยังไม่ตาย ไม่ลาออก และมีอายุการเป็นสมาชิกกองทุนครบ ๑ ปีในวันทีคณะกรรมการโครงการฯ ชาติพิจารณาอนุมัติ เช่น กองทุนที่เสนอผ่านในวันที่ ๒๗ เม.ย.๕๗ สมาชิกที่มีสิทธินำมาคำนวณรับการสนับสนุนคือ สมาชิกที่เป็นสมาชิกก่อนวันที่ ๒๗ เม.ย.๕๗

กองทุนเดิมเสนอรับการสมทบในปีที่..... (สมาชิกกองทุนที่ยังไม่ได้รับสมทบครบ ๓ ครั้ง) จากการได้รับอนุมัติงบประมาณสมทบของคณะกรรมการโครงการสนับสนุนการจัดสวัสดิการฯ รอบที่..... ณ วันที่.....เดือน.....พ.ศ..... (กรอกวันที่คณะกรรมการโครงการฯ ชาติพิจารณาจากหนังสือแจ้งมติ) จำนวนเงิน.....บาท

กองทุนที่ได้รับอนุมัติงบประมาณสมทบในปีที่..... ก่อนวันที่ ๑ เดือน เมษายน พ.ศ. ๒๕๕๗ จากคณะกรรมการโครงการสนับสนุนการจัดสวัสดิการฯ สมาชิกครบรอบ ๑ ปี ณ วันที่ ๑ เดือน เมษายน พ.ศ.๒๕๕๘ จำนวนเงิน.....บาท จำนวนเงินที่เสนอรับการสมทบรอบนี้.....บาท

กองทุนที่ได้รับอนุมัติงบประมาณสมทบในปีที่..... หลังวันที่ ๑ เดือน เมษายน พ.ศ. ๒๕๕๗ จากการได้รับอนุมัติงบประมาณสมทบของคณะกรรมการโครงการสนับสนุนการจัดสวัสดิการฯ สมาชิกครบรอบ ๑ ปี ณ วันที่.....เดือน.....พ.ศ..... จำนวนเงิน.....บาท จำนวนเงินที่เสนอรับการสมทบรอบนี้.....บาท

(กรอกจำนวนเงินที่สมาชิกในข้อ ๔.๒ สมทบในรอบ ๑ ปี และจำนวนตัวเลขเท่ากับ ข้อ ๕ และข้อ ๗.๑)

รวมเงินสมทบจากสมาชิกทั้งหมดบาท (กรอกจำนวนเงินสมทบของสมาชิกทั้งหมด) และได้รับการสนับสนุนการดำเนินงานเกี่ยวกับสวัสดิการชุมชนจากองค์กรปกครองส่วนท้องถิ่นรวมในรอบปีที่ผ่านมา.....บาท (กรอกจำนวนเงินที่ได้รับการสมทบในรอบปี) และ/หรือได้รับการสนับสนุนการดำเนินงานจากอปท.โดยการ (กรอกข้อมูลที่อปท.ให้การสนับสนุนนอกจากงบประมาณข้อมูลต้องสอดคล้องกับข้อ ๑๒.๑ ในแบบแสดงสถานะ)

๔.) มีระบบการบริหารกองทุนที่ดีมีความชัดเจน ทั้งคณะกรรมการ สมาชิก ทะเบียน/ข้อมูลสมาชิก ระเบียบหลักเกณฑ์ของกองทุน ระบบบัญชีการเงิน แผนการพัฒนาองค์กร การติดตามประเมินผล และการรายงานผลการดำเนินงานต่อสาธารณะ

- มีคณะกรรมการ.....คน (จำนวนกรรมการทั้งหมดรวมกรรมการจากชุมชน+กรรมการที่ปรึกษา จะต้องเท่ากับจำนวนกรรมการทั้งหมด ข้อมูลตรงกับข้อ ๘ ในแบบแสดงสถานะ)เป็นกรรมการจากชุมชน.....คน กรรมการ/ที่ปรึกษาจากผู้ทรงคุณวุฒิ/หน่วยงานที่เกี่ยวข้อง.....

คน (กรรมการที่ไม่ได้อาศัยในชุมชน เช่น หน่วยงานต่าง ๆ ที่ให้การสนับสนุน หนุนเสริม เป็นต้น)

- มีทะเบียนข้อมูลสมาชิก มีระเบียบหลักเกณฑ์ของกองทุนที่ชัดเจน
- มีระบบบัญชีที่เป็นปัจจุบัน มีแผนพัฒนาองค์กร
- มีระบบติดตามประเมินผลโดยการ.....
- มีรายงานผลการดำเนินงานให้สมาชิกและผู้ที่เกี่ยวข้องทราบโดยการ.....

๕.) มีการจัดสวัสดิการชุมชนพื้นฐานไม่น้อยกว่า ๓ เรื่อง เช่น เกิด เจ็บ ตาย การศึกษา อาชีพ ที่ดูแลสมาชิกและคนในชุมชน และเชื่อมโยงสวัสดิการกับงานพัฒนาอื่นๆ ในชุมชน เช่น องค์กรการเงิน ชุมชน ฯลฯ

- ประเภทสวัสดิการที่จัดไปแล้ว ในรอบปีที่ผ่านมา ได้แก่

(ข้อมูลจะต้องตรงกับข้อ ๖ ในแบบแสดงสถานะ)

๑.) สวัสดิการ..... จำนวน..... ราย เป็นเงิน.....บาท

๒.) สวัสดิการ..... จำนวน.....ราย เป็นเงิน..... ..บาท

๓.) สวัสดิการ..... จำนวน..... ราย เป็นเงิน..... บาท

๔.) สวัสดิการ..... จำนวน.....ราย เป็นเงิน.....บาท

รวม

จำนวน.....ราย เป็นเงิน.....บาท

๕.) มีการจัดสวัสดิการที่ไม่เป็นตัวเงิน ได้แก่.....

- มีการเชื่อมโยงสวัสดิการกับการทำงานพัฒนาด้านอื่นๆ ได้แก่.....

.....
โดยการ.....

.....
โดยการ.....

.....
โดยการ.....

๕. งบประมาณที่เสนอสมทบกองทุนสวัสดิการ รวม บาท(ข้อมูลจะต้องตรงกับข้อ ๔.๒ ในแบบแสดงสถานะ หรือข้อ ๔.๓ และข้อ๗.๑ ในแบบเสนอ)

๖. จุดเด่น/ผลการดำเนินงานสวัสดิการที่กลุ่มภาคภูมิใจ ได้แก่.....

๗. กองทุนสวัสดิการชุมชนมีแนวทางบริหารจัดการ เงินสมทบกองทุนสวัสดิการชุมชนจากโครงการของรัฐให้เกิดความยั่งยืนดังต่อไปนี้

๑) กองทุนจัดสรรงบประมาณที่ได้รับการสมทบเพื่อกิจกรรม ดังต่อไปนี้

- กิจกรรมสมทบเพื่อจัดสวัสดิการชุมชนตามระเบียบข้อบังคับของกองทุน งบประมาณ.....

.....บาท (กรอกเฉพาะจำนวนตัวเลขให้ตรงกับ ข้อ๕)

๒) กองทุนจะมีระบบการกำกับติดตามให้ใช้เงินสมทบตามที่เสนอให้เป็นจริง ดังนี้

๓) แผนพัฒนากองทุนที่จะดำเนินการ ในระยะ ๑ปี ต่อไปมีดังต่อไปนี้

๘.) เพื่อประโยชน์ในการพิจารณาของคณะกรรมการโครงการสนับสนุนการจัดสวัสดิการชุมชน จึงได้แนบเอกสารตามที่กำหนดและขอรับรองว่าข้อมูลนี้เป็นจริงทุกประการและขอรับผิดชอบต่อคณะกรรมการสนับสนุนขับเคลื่อนสวัสดิการชุมชนจังหวัดและกรุงเทพมหานคร ในการเสนอรับการสนับสนุนครั้งนี้ ในกรณีที่ข้อมูลขององค์กรที่เสนอมีความคลาดเคลื่อนและกระทบต่อการคำนวณเงินสมทบกองทุนสวัสดิการชุมชน ทางคณะกรรมการยินดีให้มีการปรับปรุงจำนวนเงินให้เป็นไปตามหลักเกณฑ์ของโครงการ และหากได้รับเงินสมทบเกินกว่าหลักเกณฑ์ที่กำหนดยินดีจะคืนเงินส่วนเกินให้กับสถาบันโดยเร็ว

ลงชื่อ.....ตำแหน่งประธาน/รองประธานกองทุนฯ

(.....)

(กรณีประธานหรือรองประธานกองทุนมีตำแหน่งในองค์การบริหารส่วนตำบล และลงนามรับรองกองทุนแล้วให้คนใดคนหนึ่งเป็นคนลงนาม)

ลงชื่อ.....ตำแหน่งกรรมการกองทุนฯ

(.....)

ลงชื่อ.....ตำแหน่งกรรมการกองทุนฯ

(.....)

ลงชื่อ.....ตำแหน่งกรรมการกองทุนฯ

(.....)

ลงชื่อ.....ตำแหน่งกรรมการกองทุนฯ

(.....)

ผู้เสนอโครงการ วันที่.....เดือน.....พ.ศ.....

ลงชื่อ..... ผู้บริหารองค์กรปกครองส่วนท้องถิ่น

(.....)

ตำแหน่ง

รับรอง

ผู้บริหาร อปท. หมายถึง นายก อบต. ,รองนายก อบต. , นายกเทศมนตรี รองนายกเทศมนตรี ผู้อำนวยการเขต, รองผู้อำนวยการเขต, กรณีปลัด อปท. ลงนามทำได้ ๒ กรณี คือ มีการมอบหมายหรือปฏิบัติราชการแทน)

ลงลายมือชื่อผู้ใดผู้หนึ่ง เพื่อประโยชน์ในการพิจารณาของคณะกรรมการสนับสนุนการขับเคลื่อนสวัสดิการชุมชนจังหวัด

เอกสารที่ควรแนบ ดังนี้

๑. แบบแสดงสถานะกองทุนสวัสดิการชุมชน
๒. รายชื่อสมาชิกกองทุนระบุเลขบัตรประจำตัวประชาชน ๑๓ หลัก วันที่สมัครเป็นสมาชิกกองทุนฯ และจำนวนเงินสมทบสวัสดิการชุมชน (กรณีที่มีไฟล์ข้อมูลสมาชิกให้แนบเป็นไฟล์แทน)จำนวน/ รายชื่อผู้ด้อยโอกาสในท้องถิ่นที่อยู่ในการดูแลของกองทุนสวัสดิการชุมชน
๓. เอกสารแสดงหลักฐานการเงินของกองทุนและรายละเอียดเงินสมทบสวัสดิการของสมาชิก/ โครงสร้างการบริหารจัดการ
๔. เอกสารอื่นที่ยืนยันข้อมูลในแบบแสดงสถานะของกองทุน เช่น ผลการดำเนินงานที่ผ่านมา / แผนการพัฒนากองทุน / การพัฒนาระบบสวัสดิการสมาชิก / การพัฒนาสมาชิกและผู้นำกองทุน/ ระเบียบกองทุน
๕. ผลการบริหารจัดการเงินทุนสมทบสวัสดิการจากโครงการฯ
๖. สำเนาสมุดบัญชีเงินฝากของธนาคารที่จะให้ออนเงินสมทบโครงการฯ(พร้อมรับรองสำเนา)

หมายเหตุ

ผู้บริหาร อปท. หมายถึง ผู้อำนวยการเขต, รองผู้อำนวยการเขต, นายก อปท. , รองนายก อปท. , ปลัด อปท. ลงลายมือชื่อผู้ใดผู้หนึ่ง

แบบวิเคราะห์กองทุนสวัสดิการชุมชน..... (ตรงกับข้อ ๑ ในแบบเสนอโครงการ)

ตำบล..... อำเภอ..... จังหวัด.....

(กรณีเป็นเทศบาลตำบล/ เทศบาลเมือง/ เทศบาลนคร ให้เปลี่ยนจากตำบลเป็นเทศบาลตำบล/ เทศบาลเมือง/ เทศบาลนคร)

๑. ชื่อประธานกองทุน..... (ตรงกับข้อ ๓ ในแบบเสนอโครงการ)
๒. ชื่อผู้ประสานงานกองทุน..... (ตรงกับข้อ ๓ ในแบบเสนอโครงการ)
๓. งบประมาณที่เสนอสมทบกองทุน รวมจำนวน.....บาท (ตรงกับข้อ ๕ ในแบบเสนอ)
จำนวนสมาชิก.....คน (ตรงกับข้อ ๔.๒ ในแบบเสนอ)

๔. การดำเนินการตามหลักเกณฑ์การพิจารณาโครงการ

จัดตั้งและดำเนินการสวัสดิการชุมชนไม่ต่ำกว่า ๑ ปี (วันที่.....เดือน.....พ.ศ.....) (วันที่ ก่อตั้ง ตรงกับข้อ ๔.๑ ในแบบเสนอโครงการ)

และได้รับการรับรองจาก..... (ตรงกับข้อ ๔.๑ ในแบบเสนอ)

จำนวนสมาชิกและผู้รับประโยชน์จำนวน.....คน (จำนวนสมาชิกทั้งหมด ตรงกับข้อ ๔.๑ ในแบบ เสนอ) โดยมีความหลากหลายครอบคลุมทุกกลุ่มคน
ครอบคลุมจำนวน.....หมู่บ้าน จากจำนวนหมู่บ้านทั้งหมด.....หมู่ (คิดเป็นร้อยละ.....) (ข้อมูลตรงกับข้อ ๔.๒ ■ สุดท้าย ในแบบเสนอโครงการ)

จำนวนเงินสมทบเพื่อสวัสดิการชุมชนของสมาชิกที่มีอายุครบ ๑ ปี รวมกันในรอบปีที่ผ่านมา ณ วันที่รวมบาท (ข้อมูลตรงกันกับข้อ ๔.๓ ในแบบเสนอโครงการ)

ยอดคำนวณจากฐานสมาชิกสมทบบาทต่อคน (ข้อมูลตรงกันกับข้อ ๔.๑ ■ สุดท้ายแบบเสนอโครงการ)

ได้รับการสนับสนุนการดำเนินงานเกี่ยวกับสวัสดิการชุมชนจาก อปท. รวม.....บาท และ/หรือได้รับการสนับสนุนจาก อปท.โดยการ..... (ข้อมูลตรงกันกับข้อ ๔.๓ ในแบบเสนอโครงการ)

มีระบบการบริหารกองทุนที่ดี มีความชัดเจน ทั้งคณะกรรมการ สมาชิก ทะเบียน/ข้อมูลสมาชิก ระเบียบหลักเกณฑ์ของกองทุน ระบบบัญชีการเงิน แผนการพัฒนางองค์กร การติดตามประเมินผล และการรายงานผลการดำเนินงานต่อสาธารณะ

มีการจัดสวัสดิการชุมชนพื้นฐานจำนวน.....เรื่อง (ไม่น้อยกว่า ๓ เรื่อง) ได้แก่ (ข้อมูลตรงกันกับข้อ ๕ ในแบบเสนอโครงการ)

๑) สวัสดิการ.....จำนวน.....ราย เป็นเงิน.....บาท

๒) สวัสดิการ.....จำนวน.....ราย เป็นเงิน.....บาท

๓) สวัสดิการ.....จำนวน.....ราย เป็นเงิน.....บาท

จุดเด่น/ผลการดำเนินงานสวัสดิการที่ภาคภูมิใจได้แก่ (ข้อมูลตรงกันกับข้อ ๖ ในแบบเสนอโครงการ)

.....
.....

ผลการพิจารณากลับรองของคณะกรรมการสนับสนุนการขับเคลื่อนสวัสดิการชุมชนจังหวัด

(จากการประชุมครั้งที่.....วันที่.....) (กรอกข้อมูลครั้งที่ วันที่คณะกรรมการฯ จังหวัด ประชุม).....

.....(กรอกข้อคิดเห็นของคณะกรรมการฯ จังหวัด ในผ่านการพิจารณาเพื่อเสนอขอรับการสนับสนุนพร้อมใส่ จำนวนเงินที่จังหวัดอนุมัติ).....

๕. ผลการพิจารณาของคณะอนุกรรมการโครงการสนับสนุนการจัดสวัสดิการชุมชน

(จากการประชุมครั้งที่.....วันที่.....) (ไม่ต้องกรอกข้อมูลเป็นข้อคิดเห็นของอนุชาติ)

.....
.....

ลงชื่อ.....ผู้จัดทำ

ตำแหน่ง.....

(กองเลขฯ จังหวัดเป็นผู้จัดทำและลงนาม)

๗. แบบฟอร์มขอเบิกจ่ายงบประมาณ

หลังจากคณะทำงานโครงการฯระดับชาติอนุมัติการสมทบงบประมาณกองทุนสวัสดิการชุมชน สถาบันฯจะแจ้งผลการอนุมัติภายใน ๕ วันทำการ หลังจากตรวจสอบความถูกต้องของข้อมูลที่เสนออนุมัติซ้ำอีกครั้ง ส่งสำนักงานปฏิบัติการภาคและคณะกรรมการขับเคลื่อนฯ จังหวัด เพื่อแจ้งไปยังกองทุนสวัสดิการตำบล ในการดำเนินการจัดทำเอกสารเพื่อขอเบิกจ่ายงบประมาณภายใน ๖๐ วัน(รวมระยะเวลาที่ส่งถึงสำนักงานปฏิบัติการภาค) ส่งกองเลขาจังหวัดตรวจทานความถูกต้องของเอกสารและส่งสำนักงานปฏิบัติการภาคจัดทำบันทึกขออนุมัติเบิกจ่ายเงินสนับสนุนฯ โดยมีเอกสารประกอบดังนี้

๑. จดหมายขอเบิกงบประมาณ
๒. แบบแสดงผลการอนุมัติโครงการ
๓. บันทึกความร่วมมือ ๓ ชุด (ฉบับจริง)
๔. แผนงานโครงการ และแผนใช้เงิน
๕. สำเนาสมุดบัญชีธนาคาร หน้าชื่อบัญชีและหน้าที่มีการเคลื่อนไหวทางบัญชีในปีปัจจุบัน (พร้อมรับรองสำเนา)

เอกสารจากตำบล แนบเพิ่มเติม

แบบเสนอเพื่อรับการสนับสนุนกองทุนสวัสดิการชุมชนตำบล (จัดทำตั้งแต่เสนอโครงการเมื่อเสนอคณะอนุกรรมการฯ แล้วเอกสารจะถูกส่งกลับสำนักงานภาคเพื่อรอเอกสารขอเบิกจ่ายจากตำบล)

จดหมายขอเบิกงบประมาณ : กรณีตำบลเบิกจ่ายงบประมาณ

เขียนที่.....

วันที่.....

เรื่อง ขอเบิกจ่ายโอนเงินงบประมาณโครงการสนับสนุนการจัดสวัสดิการชุมชน

เรียน ผู้อำนวยการสถาบันพัฒนาองค์กรชุมชน

- สิ่งที่ส่งมาด้วย ๑. สำเนาแบบแสดงผลการอนุมัติโครงการ
 ๒. สำเนาสมุดบัญชีธนาคาร (พร้อมรับรองสำเนา)
 ๓. บันทึกความร่วมมือฉบับจริง ๓ ฉบับ
 ๔. แผนงานและงบประมาณ

ตามที่ คณะอนุกรรมการโครงการสนับสนุนการจัดสวัสดิการชุมชน มีมติอนุมัติงบประมาณสมทบ(ชื่อ
กองทุน).....กองทุนสวัสดิการชุมชนตำบลXXXXXX.....ภายใต้ โครงการสนับสนุนการจัดสวัสดิการชุมชน
ในวงเงิน.....๑,๑๐๐,๐๐๐.- บาท(หนึ่งล้านหนึ่งแสนบาทถ้วน) นั้น

เพื่อให้การดำเนินงานตามโครงการดังกล่าว เป็นไปตามเป้าหมายและแผนงาน คณะกรรมการ...
กองทุนสวัสดิการชุมชนตำบลXXXXXX..... จึงขอเบิกจ่ายจำนวนเงิน.....๑,๑๐๐,๐๐๐.-.....บาท (.....
หนึ่งล้านหนึ่งแสนบาทถ้วน..... ..) โดยการรับเงินนั้น ขอให้ทางสถาบันฯ โอนเงินเข้าบัญชีประเภท ออม
ทรัพย์...ธนาคาร กรุงไทย จำกัด..... สาขา...คลองจั่น.....ชื่อบัญชี...กองทุนสวัสดิการชุมชนตำบล
XXXXXX..... เลขที่บัญชี.....๐๐๐-๐-๐๐๐๐๐-๐.....เมื่อทางสถาบันพัฒนาองค์กรชุมชนได้โอนเงิน
จำนวนดังกล่าวข้างต้นแล้ว ให้เสมือนว่า คณะกรรมการ.... กองทุนสวัสดิการชุมชนตำบลXXXXXX.....
ได้รับเงินเรียบร้อยแล้ว

จึงเรียนมาเพื่อพิจารณา

ขอแสดงความนับถือ

(.....นาย สันติ สวัสดิการดี.....)

ตำแหน่ง ประธานคณะกรรมการ... ..กองทุนสวัสดิการชุมชนตำบลXXXXXX..

บันทึกความร่วมมือ

ระหว่าง

คณะกรรมการกองทุนสวัสดิการชุมชนตำบล.....XXXXXX.....

กับ

คณะกรรมการสนับสนุนการขับเคลื่อนสวัสดิการชุมชนจังหวัด.....XXXXXX.....

และ

สถาบันพัฒนาองค์กรชุมชน (องค์การมหาชน)

เลขที่/.....

บันทึกความร่วมมือฉบับนี้ จัดทำขึ้นเพื่อบันทึกความเข้าใจในความร่วมมือที่จะเกิดขึ้นระหว่าง คณะกรรมการกองทุนสวัสดิการชุมชนตำบล.....XXXXXX..... โดย (ชื่อผู้รับผิดชอบโครงการ และตำแหน่ง) กับ คณะกรรมการสนับสนุนการขับเคลื่อนสวัสดิการชุมชนจังหวัด.....XXXXXX..... โดย (ชื่อผู้รับผิดชอบโครงการ และตำแหน่ง) และ สถาบันพัฒนาองค์กรชุมชน (องค์การมหาชน) โดย (ชื่อผู้บริหารที่ได้รับมอบหมาย) เกี่ยวกับการสนับสนุนการจัดสวัสดิการชุมชนตามโครงการสนับสนุนการจัดสวัสดิการชุมชน ซึ่งคณะกรรมการกองทุนสวัสดิการชุมชนตำบล.....XXXXXX..... คณะกรรมการสนับสนุนการขับเคลื่อนสวัสดิการชุมชนจังหวัด.....XXXXXX..... และสถาบันพัฒนาองค์กรชุมชน ได้ตกลงที่จะร่วมมือกันในการสนับสนุนการดำเนินงานตามโครงการสนับสนุนการจัดสวัสดิการชุมชน โดยมีสาระสำคัญของความร่วมมือ ดังนี้

๑.เจตนารมณ์สำคัญ

รัฐบาลมีนโยบายส่งเสริมสนับสนุนการจัดสวัสดิการให้กับประชาชน ตามโครงการสนับสนุนการจัดสวัสดิการชุมชน เพื่อสร้างหลักประกันความมั่นคงของชุมชนจากฐานราก พื้นฟูทุนทางสังคม ความเข้มแข็งชุมชนในการจัดการดูแล ช่วยเหลือเกื้อกูลซึ่งกันและกัน เปิดโอกาสให้ทุกพื้นที่จัดตั้งและพัฒนาคุณภาพสวัสดิการชุมชนได้อย่างทั่วถึง โดยรัฐบาลสนับสนุนการพัฒนาความเข้มแข็งของกองทุนและสมทบงบประมาณ รวมถึงพัฒนาสวัสดิการชุมชนให้มีความหลากหลายขึ้น เกิดการเชื่อมโยงอย่างบูรณาการระบบสวัสดิการของชุมชน ท้องถิ่น และภาครัฐ

เครือข่ายสวัสดิการชุมชนทุกระดับในพื้นที่จะเป็นแกนหลักในการขับเคลื่อนงาน โดยมุ่งเน้นการดำเนินงานเพื่อให้เกิดคุณภาพที่นำไปสู่ความเข้มแข็งที่ยั่งยืนของกองทุนสวัสดิการชุมชนเป็นหลัก การดำเนินการจะยกระดับและต่อยอดจากงานสวัสดิการชุมชนที่ขบวนองค์กรชุมชนดำเนินการอยู่ และบูรณาการกับงานพัฒนาด้านอื่นๆ

๒. เป้าหมายการพัฒนา

๑.) พัฒนาการดำเนินงานของสวัสดิการชุมชนโดยยึดมั่นในแนวความคิด วัตถุประสงค์และเป้าหมาย การจัดสวัสดิการชุมชนตามโครงการสนับสนุนการจัดสวัสดิการชุมชนมีการบริหารจัดการที่นำไปสู่ความ เข้มแข็งมั่นคงที่ยั่งยืน

๒.) ชุมชนท้องถิ่นมีการ เกิดความร่วมมือในการจัดสวัสดิการชุมชน ที่ชุมชนเป็นแกนหลัก โดยองค์กร ปกครองส่วนท้องถิ่น และภาครัฐให้การสนับสนุน

๓. ผลลัพธ์สำคัญที่ต้องการให้บรรลุผลตามโครงการความร่วมมือ

๑.) กองทุนสวัสดิการชุมชนมีระบบบริหารจัดการที่ดี มีระเบียบข้อบังคับกองทุนที่มาจากการตกลง ร่วมกันของสมาชิก มีระบบบัญชีการเงิน ข้อมูลสมาชิกที่เป็นปัจจุบัน มีรายงานผลการดำเนินงานต่อสมาชิก ชุมชน ท้องถิ่นและผู้ที่เกี่ยวข้อง

๒.) กองทุนสวัสดิการชุมชนมีแผนในการขยายฐานสมาชิกในตำบลให้ครอบคลุมกว้างขวางขึ้น พัฒนาสมาชิกให้เข้าใจแนวคิดอุดมการณ์สวัสดิการชุมชน

๓.) กองทุนสวัสดิการมีการจัดสวัสดิการที่สอดคล้องกับปัญหาความต้องการของคนในชุมชนและ ฐานะการเงินของกองทุน รวมทั้งการให้ความสำคัญกับการดูแลผู้ด้อยโอกาส

๔.) กองทุนสวัสดิการชุมชนเป็นฐานในการเชื่อมโยงงานพัฒนาชุมชนท้องถิ่น นำไปสู่ชุมชนท้องถิ่น จัดการตนเอง

๔. บทบาทความร่วมมือในการพัฒนา

๔.๑ คณะกรรมการกองทุนสวัสดิการชุมชนตำบล.....XXXXXXXX.....

๑.) จัดสวัสดิการชุมชนเพื่อสร้างหลักประกันความมั่นคงของคนในชุมชน โดยเน้นการพึ่งตนเอง และการช่วยเหลือเกื้อกูลกันตามความเหมาะสมของแต่ละท้องถิ่น เน้นการให้อย่างมีคุณค่า รับผิดชอบต่อสังคมที่ดี พัฒนาระบบการบริหารจัดการสวัสดิการชุมชนให้มีธรรมาภิบาล

๒.) รับผิดชอบต่อการบริหารจัดการงบประมาณที่ได้รับการสนับสนุนให้บรรลุผลตามเป้าหมาย และ แผนงานอย่างมีประสิทธิภาพด้วยความโปร่งใส

๓.) จัดให้มีระบบการติดตามและรายงานผลการดำเนินงานองค์กรสวัสดิการชุมชนต่อ คณะกรรมการสนับสนุนการขับเคลื่อนสวัสดิการชุมชนจังหวัดและสถาบันพัฒนาองค์กร ชุมชนทุก ๓ เดือน

๔.) ร่วมมือกับองค์กรชุมชน องค์กรปกครองส่วนท้องถิ่น หน่วยงานภาครัฐ และประชาสังคมใน การพัฒนาสวัสดิการชุมชน ให้เกิดการเรียนรู้และขยายผลได้มากยิ่งขึ้น

๔.๒ คณะกรรมการสนับสนุนการขับเคลื่อนสวัสดิการชุมชนจังหวัด.....XXXXXXXX.....

- สนับสนุนการดำเนินงานตามโครงการให้บรรลุวัตถุประสงค์และเป้าหมายตามแผนงาน
- ประสานกับหน่วยงาน ภาครัฐ องค์กรปกครองส่วนท้องถิ่น และภาคเอกชน ให้ส่งเสริม พัฒนาการจัดสวัสดิการชุมชนอย่างบูรณาการ
- สนับสนุนให้มีระบบการติดตามและประเมินผลและมีการจัดทำรายงานผล เพื่อให้การ ดำเนินงานสอดคล้องกับแนวทางของโครงการสนับสนุนการจัดสวัสดิการชุมชน

- สนับสนุนให้เกิดการเรียนรู้ร่วมกันของชุมชนกับชุมชน และชุมชนกับภาคีการพัฒนา

๔.๓ สถาบันพัฒนาองค์กรชุมชน

- ๑.) ประสานสนับสนุนและให้คำปรึกษาเกี่ยวกับการขับเคลื่อนงานสวัสดิการชุมชนตามโครงการสนับสนุนการจัดสวัสดิการชุมชน
 - ๒.) สนับสนุนการแลกเปลี่ยนเรียนรู้ การสรุปทบทวน และการจัดการความรู้การพัฒนาสวัสดิการชุมชน
 - ๓.) สนับสนุนงบประมาณสมทบ (ชื่อกองทุน)XXXXXXXXX.....
วงเงินXXXXXXXXX..... บาท (.....XXXXXXXXX.....)
 - ๔.) ประสานเชื่อมโยงการพัฒนาให้โครงการสนับสนุนการจัดสวัสดิการชุมชนเป็นนโยบายของรัฐที่มีความต่อเนื่องเป็นหลักในการจัดสวัสดิการของชุมชนท้องถิ่น
๕. เมื่อดำเนินการครบหนึ่งปี ภาควิชาความร่วมมือต้องจัดเก็บเอกสารหลักฐานการเงินไว้ที่ โครงการ รวมทั้งจัดส่งรายงาน ผลการดำเนินงาน และรายงานการเงิน ให้สถาบันฯ
๖. ในระหว่างดำเนินการดำเนินโครงการ หากมีปัจจัยเงื่อนไขต่างๆ ที่ทำให้ไม่สามารถดำเนินการตามแผนโครงการได้ สถาบันฯ และภาควิชาความร่วมมือทุกฝ่ายจะจัดให้มีการทบทวนเพื่อให้เกิดการปฏิบัติที่สอดคล้องเหมาะสมกับสถานการณ์ได้
๗. องค์กรผู้ดำเนินโครงการต้องเสนอ**การเบิกจ่ายงบประมาณภายในระยะเวลา ๖ เดือน**นับจากวันที่ได้รับการอนุมัติโครงการ หากเกินกำหนดระยะเวลาดังกล่าว องค์กรผู้ดำเนินโครงการจะต้องแจ้งเหตุขัดข้องดังกล่าวต่อสถาบันฯ หากไม่มีการดำเนินการ สถาบันฯ อาจมีการพิจารณา ทบทวนโครงการและงบประมาณ
๘. องค์กรผู้ดำเนินโครงการรับทราบและถือปฏิบัติตามประกาศคณะกรรมการป้องกันและปราบปรามการทุจริตแห่งชาติ เรื่องหลักเกณฑ์และวิธีการจัดทำและแสดงบัญชีรายการรับจ่ายของโครงการที่บุคคลหรือนิติบุคคลเป็นคู่สัญญากับหน่วยงานของรัฐ และองค์กรผู้ดำเนินโครงการยินยอมให้สถาบันฯพิจารณาเปิดเผยข้อมูลตามประกาศดังกล่าว โดยได้มอบหมาย.....
เลขที่บัตรประชาชน (ปรากฏรายละเอียดตามสำเนาบัตรประชาชนแนบท้ายบันทึกความร่วมมือฉบับนี้) ในฐานะผู้แทนองค์กรผู้ดำเนินโครงการเป็นผู้ดำเนินการ
๙. บันทึกความร่วมมือฉบับนี้ จัดทำขึ้นจำนวน ๓ ฉบับ โดยมีข้อความและสาระสำคัญตรงกัน

วันที่.....เดือน.....พ.ศ.....

ลงชื่อ
(.....)
ตำแหน่ง ประธาน.....

ลงชื่อ
(.....)
ตำแหน่ง เลขานุการร่วม คณะกรรมการสนับสนุน
การขับเคลื่อนสวัสดิการชุมชนจังหวัด..... (หน่วยงาน)

ลงชื่อ
(.....)
ตำแหน่ง
สถาบันพัฒนาองค์กรชุมชน

ลงชื่อพยาน
(.....)
ตำแหน่ง คณะกรรมการ.....

ลงชื่อพยาน
(.....)
ตำแหน่ง คณะกรรมการ.....

รายงานผลการดำเนินงานปี.....

คณะกรรมการสนับสนุนการขับเคลื่อนสวัสดิการชุมชนจังหวัด.....

คำชี้แจง

ตามที่ได้มีการจัดตั้งคณะกรรมการสนับสนุนการขับเคลื่อนสวัสดิการชุมชนจังหวัดขึ้นมาดำเนินงานตามโครงการสนับสนุนการจัดสวัสดิการชุมชน ซึ่งเป็นคณะกรรมการที่มีองค์ประกอบจากหลายภาคส่วนโดยมีฝ่ายเลขานุการร่วมระหว่างชุมชนกับภาครัฐ โดยมีเจตนารมณ์สำคัญที่จะทำให้เกิดการทำงานร่วมกันในการสนับสนุนการจัดสวัสดิการชุมชนให้เป็นไปตามหลักการสำคัญของโครงการคือ

- ๑.) มุ่งเน้นการดำเนินงานเพื่อให้เกิดคุณภาพที่นำไปสู่ความเข้มแข็งที่ยั่งยืนของกองทุนสวัสดิการชุมชนเป็นหลัก โดยคำนึงถึงการจัดการเพื่อให้บรรลุเป้าหมายเชิงปริมาณด้วย
- ๒.) เครือข่ายสวัสดิการชุมชนทุกระดับในพื้นที่เป็นแกนหลักในการขับเคลื่อนงาน
- ๓.) สร้างความร่วมมือกับหน่วยงานที่เกี่ยวข้องทั้งภาครัฐ องค์กรปกครองส่วนท้องถิ่น ประชาสังคม
- ๔.) ดำเนินการยกระดับและต่อยอดจากงานสวัสดิการชุมชนที่ขบวนการองค์กรชุมชนดำเนินการอยู่ และบูรณาการกับงานพัฒนาด้านอื่นๆ โดยเฉพาะการเชื่อมโยงกับการพัฒนาองค์กรการเงินชุมชน
- ๕.) ในกระบวนการทำงานต้องสร้างการเรียนรู้และการจัดการความรู้ เพื่อการพัฒนาสวัสดิการชุมชนทั้งในการปฏิบัติและวิชาการ

สถาบันพัฒนาองค์กรชุมชนในฐานะฝ่ายเลขานุการโครงการสนับสนุนการจัดสวัสดิการจึงได้จัดทำแบบรายงานผลการดำเนินงานคณะกรรมการขับเคลื่อนสวัสดิการชุมชนจังหวัด เพื่อจะนำไปประมวลภาพรวมผลการดำเนินงานเสนอคณะกรรมการส่งเสริมพัฒนาการจัดสวัสดิการชุมชนที่นายกรัฐมนตรีเป็นประธาน และรายงานต่อหน่วยงาน ชุมชนและผู้ที่เกี่ยวข้อง รวมทั้งการนำข้อมูลไปใช้ในการพัฒนาการจัดระบบสนับสนุนสวัสดิการชุมชนให้เกิดผลดียิ่งขึ้นต่อไป

๑. เป้าหมายการดำเนินงานของคณะกรรมการขับเคลื่อนสวัสดิการชุมชนจังหวัด

- ๑.๑ การส่งเสริมการจัดตั้งกองทุนสวัสดิการชุมชนในพื้นที่ใหม่.....ตำบล
- ๑.๒ สนับสนุนการพัฒนาคุณภาพกองทุนสวัสดิการชุมชนที่มีการจัดตั้งแล้ว.....ตำบล
- ๑.๓ การถ่วงรองกองทุนสวัสดิการชุมชนเพื่อสนองงบประมาณสมทบ.....ตำบล

๑.๔

๑.๕

งานที่ได้ดำเนินการและผลที่ผ่านมา

งานที่ได้ดำเนินการ	วิธีการทำงาน	ผลการดำเนินงาน
<p>๑.การจัดประชุมคณะกรรมการ</p> <p>๑.๑ การกลั่นกรองโครงการเพื่อเสนออนุมัติงบประมาณสมทบกองทุนสวัสดิการชุมชน</p> <p>๑.๒ การแต่งตั้งคณะอนุกรรมการ/คณะทำงานเพื่อปฏิบัติงานที่เกี่ยวกับการขับเคลื่อนสวัสดิการชุมชน</p> <p>๑.๓ อนุมัติงบประมาณสนับสนุนการจัดตั้งการพัฒนากองทุน การติดตามประเมินผล</p> <p>๑.๔ งานอื่นๆที่ได้ผ่านการพิจารณาที่ประชุมได้แก่</p>		<p>มีการประชุมคณะกรรมการ.....ครั้ง</p> <p>๑.๑ ได้กลั่นกรองโครงการเพื่อเสนออนุมัติงบประมาณสมทบกองทุนแล้ว.....กองทุน สมาชิกรวม.....ราย งบประมาณรวม.....บาท</p> <p>๑.๒ การแต่งตั้งคณะอนุกรรมการ/คณะทำงานชุด ประกอบด้วย</p> <p>๑.๓ อนุมัติงบประมาณสนับสนุนการจัดตั้ง การพัฒนากองทุน การติดตาม ประเมินผลแล้ว..... โครงการ วงเงิน.....บาท</p>
<p>๒. การส่งเสริมจัดตั้งกองทุนสวัสดิการชุมชนในพื้นที่ใหม่</p>		<p>๒.ได้มีการจัดตั้งกองทุนสวัสดิการชุมชนในพื้นที่ใหม่เพิ่มขึ้น.....ตำบล/เมือง สมาชิกรวม.....ราย เงินกองทุนรวม.....บาท</p>
<p>๓.การพัฒนาคุณภาพกองทุนสวัสดิการชุมชนที่มีการจัดตั้งแล้ว</p>		<p>๓.ได้มีการพัฒนาคุณภาพกองทุนสวัสดิการชุมชนที่มีการจัดตั้งแล้ว.....กองทุน</p>
<p>๔.การเชื่อมโยงงานสวัสดิการชุมชนกับการจัดสวัสดิการโดยหน่วยงาน สวัสดิการสังคมด้านอื่นๆ</p>		

งานที่ได้ดำเนินการ	วิธีการทำงาน	ผลการดำเนินงาน
๕.การเชื่อมโยงสวัสดิการชุมชนกับงานพัฒนาด้านต่างๆในตำบล/จังหวัด		
๖.การจัดระบบข้อมูล การรวบรวมกรณีตัวอย่าง การจัดสวัสดิการชุมชน การพัฒนาศูนย์เรียนรู้ การศึกษาวิจัย เกี่ยวสวัสดิการชุมชน การจัดสื่อ การประชาสัมพันธ์สวัสดิการชุมชนต่อผู้ที่เกี่ยวข้อง		
๗.การประสานความร่วมมือระหว่างเครือข่ายชุมชน องค์กรปกครองส่วนท้องถิ่น หน่วยงาน ในการร่วมกันพัฒนาสวัสดิการสังคม ตลอดจน การนโยบายสาธารณะ แผนงานที่เกี่ยวข้อง		
๘. งานอื่นๆที่ได้ดำเนินการในการพัฒนาสวัสดิการชุมชน และการเชื่อมโยงสวัสดิการชุมชนกับสวัสดิการสังคม		

๓. ผล /การเปลี่ยนแปลงที่เกิดขึ้น ความสำเร็จ ความภาคภูมิใจ ที่เกิดขึ้นจากการร่วมกันสนับสนุนการพัฒนาสวัสดิการชุมชน ในช่วงที่ผ่านมา (ขอให้ยกตัวอย่างจากรูปธรรมในประเด็นที่เห็นชัดเจนเช่น การบูรณาการการทำงานร่วมกันระหว่างชุมชนกับหน่วยงาน การได้ประโยชน์ร่วมกันของทุกฝ่าย การร่วมกันพัฒนาระบบการทำงานร่วมกัน/คลี่คลายปัญหาข้อติดขัดจนทำให้งานสำเร็จ จำนวนผู้สวัสดิการชุมชน/หน่วยงานที่ร่วมกันทำงานมีมากขึ้น ความสัมพันธ์ใหม่ระหว่างชุมชนกับหน่วยงาน การเรียนรู้ร่วมกัน การทำให้ชาวบ้าน/คนยากลำบากเข้าสวัสดิการมากขึ้น ฯลฯ)

๓.๑

๓.๒

๓.๑

๓.๒

๓.๕

๔.การใช้งบประมาณในการดำเนินการ

๔.๑ งบประมาณที่ได้รับจากโครงการสนับสนุนการจัดสวัสดิการชุมชน.....บาท

- งบประมาณจัดการ.....บาทใช้ไป.....บาท คงเหลือ.....บาท

- งบประมาณกองทุน.....บาท ใช้จ่ายไป.....บาท คงเหลือ.....บาท
- งบสนับสนุนกองเลขา.....บาท ใช้จ่ายไป.....บาท คงเหลือ.....บาท

๔.๒ งบประมาณจากแหล่งอื่น ได้แก่

- งบประมาณจากพอช. (ที่นอกเหนือจากที่สนับสนุนโครงการนี้)
จำนวน.....บาท ใช้จ่ายไป.....บาท คงเหลือ.....บาท
- องค์กรปกครองส่วนท้องถิ่น..... จำนวน.....บาท
ใช้จ่ายไป.....บาท คงเหลือ.....บาท
- พัฒนาสังคมและความมั่นคงของมนุษย์จังหวัด หรือหน่วยงานอื่นในกระทรวงการพัฒนาสังคมฯ
.....จำนวน.....บาท ใช้จ่ายไป.....บาท คงเหลือ.....บาท
- องค์กร/หน่วยงานอื่นๆ..... จำนวน.....บาท
ใช้จ่ายไป.....บาท คงเหลือ.....บาท

๕. ปัญหา อุปสรรคในการทำงาน และวิธีการแก้ไขที่ได้ดำเนินการ หรือส่วนที่ยังเป็นข้อติดขัด

ปัญหา ข้อติดขัดในการทำงาน	วิธีการ/สิ่งที่ได้ดำเนินการแก้ไขไปแล้ว	เรื่องที่ยังคงเป็นข้อติดขัด
ด้านนโยบายได้แก่.....		
ด้านการสนับสนุน/การประสานงานกับสถาบันพัฒนาองค์กรชุมชนได้แก่		
ด้านเครือข่ายสวัสดิการชุมชน พื้นที่ตำบล ได้แก่		
ด้านภาคีความร่วมมือ/หน่วยงานที่เกี่ยวข้องได้แก่		
ด้านอื่นๆได้แก่		

๖. แผนการทำงานในช่วงต่อไปของคณะกรรมการฯ ปี ๒๕๕๗

- ๖.๑.....
- ๖.๒.....

๖.๓.....

๖.๔.....

๗. ความเห็นและข้อเสนอแนะต่อผู้ที่เกี่ยวข้องและการพัฒนาการทำงานร่วมกันในช่วงต่อไป

๗.๑.....

๗.๒.....

๗.๓.....

๗.๔.....

**๘. ข้อมูลเอกสาร/ไฟล์ข้อมูล ประกอบการรายงานที่ส่งมาด้วย ได้แก่ รายงานข้อมูลเชิงปริมาณภาพกิจกรรม
กรณีตัวอย่างรูปธรรมสวัสดิการชุมชนในตำบล สื่อ/เครื่องมือในการทำงาน รายงานการใช้งบประมาณ
 ฯลฯ**

ผู้จัดทำรายงาน..... โทร.....

ผู้รับรองรายงาน..... โทร.....

รายงานความคืบหน้าผลการดำเนินงานพัฒนาสวัสดิการชุมชน

จังหวัด.....ภาค.....

รายการ	ผลงาน 30 ก.ย.57	ความคืบหน้า 31 มี.ค.58	ความคืบหน้า 30 มิ.ย.58	ความคืบหน้า 30 ก.ย.58	เป้าหมาย 30 ก.ย.58
๑. จำนวนตำบลที่มีกองทุนสวัสดิการชุมชนต่อ จำนวนตำบลทั้งหมดในจังหวัด					
๒. จำนวนเทศบาล/เขตที่มีกองทุนสวัสดิการ ชุมชนต่อจำนวนเทศบาล/เขตทั้งหมด					
๓. จำนวนหมู่บ้าน/ชุมชนที่เข้าร่วมกองทุน สวัสดิการชุมชนต่อจำนวนหมู่บ้าน/ชุมชนทั้งหมด ในจังหวัด					
๔. จำนวนสมาชิกกองทุนสวัสดิการชุมชนต่อ จำนวนครัวเรือนในจังหวัด					
๕. จำนวนแกนนำสวัสดิการชุมชนที่มีบทบาทใน การขับเคลื่อนสวัสดิการชุมชนในจังหวัด					
๖. จำนวนกองทุนสวัสดิการชุมชนที่จัดตั้งใหม่ -จำนวนสมาชิกกองทุนสวัสดิการชุมชนใหม่ -จำนวนเงินออมกองทุนสวัสดิการชุมชนใหม่					
๗. จำนวนกองทุนสวัสดิการชุมชนเดิมที่ได้มีการ สนับสนุนการพัฒนาคุณภาพต่อจำนวนกองทุน สวัสดิการชุมชนทั้งหมด					
๘. จำนวนกองทุนสวัสดิการชุมชนที่ได้รับการ สมทบงบประมาณ -จำนวนสมาชิกกองทุนสวัสดิการชุมชนที่ ได้รับสมทบงบประมาณ -จำนวนเงินกองทุนของกองทุนที่ได้รับสมทบ งบประมาณ -จำนวนงบประมาณสมทบกองทุนสวัสดิการ ที่ได้รับอนุมัติ					
๙. จำนวนผู้ได้รับสวัสดิการชุมชน(ราย) -สมาชิกทั่วไป(ราย) -เด็ก(ราย) -ผู้สูงอายุ(ราย)					

รายการ	ผลงาน 30 ก.ย.57	ความคืบหน้า 31 มี.ค.58	ความคืบหน้า 30 มิ.ย.58	ความคืบหน้า 30 ก.ย.58	เป้าหมาย 30 ก.ย.58
-คนด้อยโอกาส คนพิการ -ผู้ที่ไม่ได้เป็นสมาชิก(ราย)					
๑๐. การสนับสนุน/สมทบงบประมาณจากองค์กรปกครองส่วนท้องถิ่น -จำนวนกองทุนสวัสดิการชุมชนที่ได้รับสมทบงบประมาณจาก อบต./เทศบาล -จำนวนกองทุนที่ได้รับงบสมทบจาก อบจ. -รวมงบประมาณที่ได้สมทบจากอปท. -จำนวนกองทุนที่ยังไม่ได้รับการสมทบจากท้องถิ่น(สนับสนุนในรูปแบบอื่น) -จำนวนกองทุนที่ยังมีปัญหา/ข้อติดขัดในการประสานกับท้องถิ่น					
๑๑. งบประมาณที่ใช้ในการดำเนินงาน/บริหารจัดการ -งบประมาณใช้ไปจากโครงการสนับสนุนการจัดสวัสดิการชุมชน -งบประมาณคงเหลือ -งบประมาณจากแหล่งอื่น ได้แก่					

ผู้รายงาน.....โทร.....

วัน/เดือน/ปี.....

